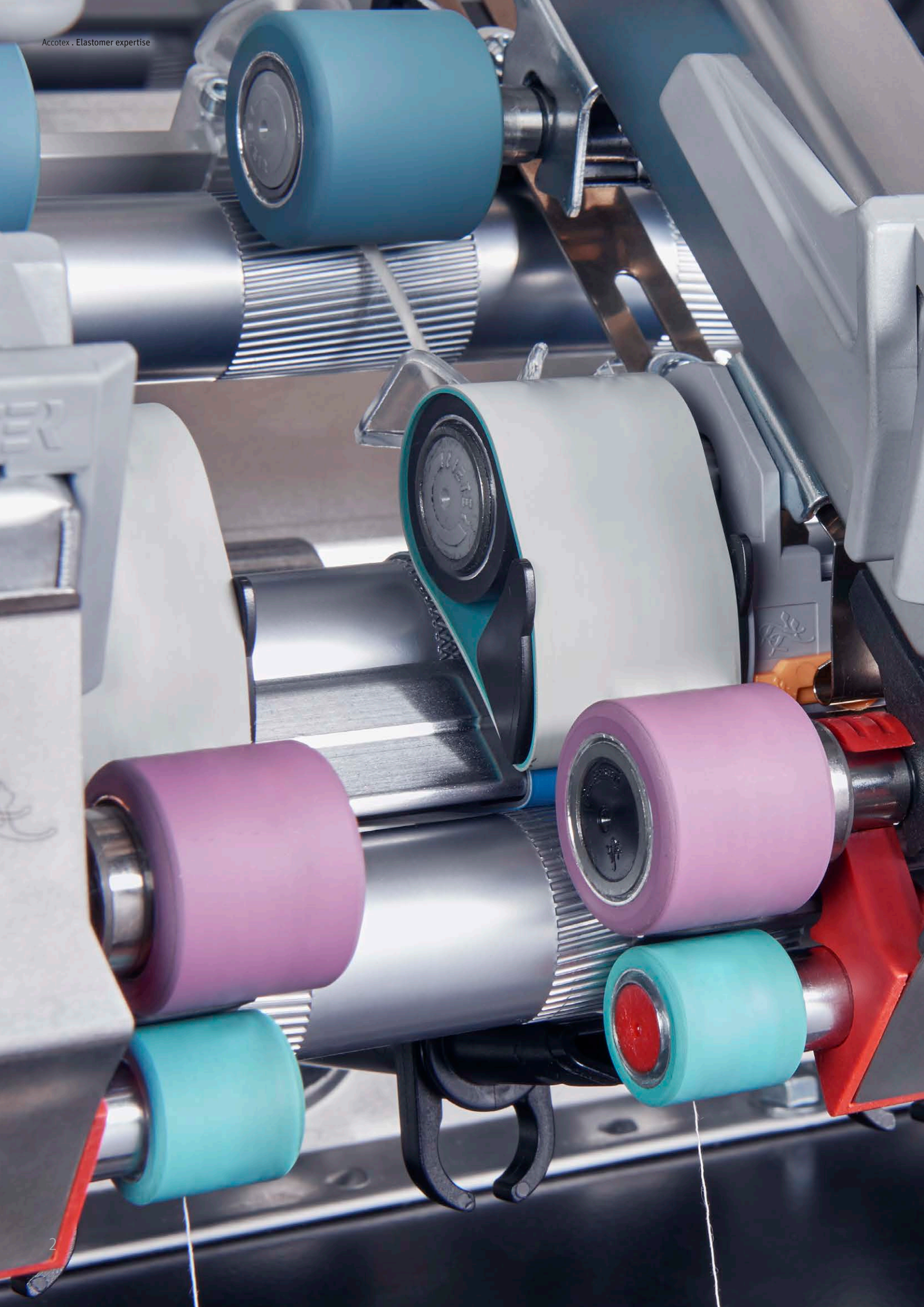


Elastomer uzmanlığı

Ürün portföyü

Kararlı elyaf işleme
için polimer çözümleri



Elastomer uzmanlığı

Tekstil endüstrisi için apron ve manşon tedarikinde dünya lideri olan Accotex, Rieter Group'un bir yan kuruluşudur. Merkezi Almanya, Münster'de bulunan Accotex sistem uzmanlığı, yenilikçi çözümler, satış sonrası mükemmellik ve küresel varlığı ile müşteri değeri yaratmaktadır. Accotex apron ve manşonlarının lider konumu, 100 yılı aşkın elastomer uzmanlığına dayanmaktadır. Ürünler, örneğin kısa ve uzun iplik eğirmede, rotor ve hava jetli eğirmede ve bükümde kullanılmaktadır.

Accotex tarafından üretilen elastomer komponentler, tüm proses basamaklarında tutarlı şekilde yüksek iplik kalitesine olanak tanıyarak daha iyi kumaş kalitesi sağlar. Geliştirme ekibi, tekstil endüstrisinde daha da iyi sonuçlar için sürekli olarak yeni elastomer bileşikler üzerinde çalışmaktadır. Accotex, her siparişte müşterilerin sabit ürün kalitesi ihtiyaçlarını karşılamayı hedefler. Dünya genelindeki ekipler, müşterileri Accotex manşon ve apronlarıyla ilgili tüm konularda destekler.

Accotex, manşon, apron ve tekstüre sektörünün yanı sıra, terbiye alanında dünyanın önde gelen çekme bandı üreticisi DAYTEX'i bünyesine katarak geniş portföyünü tamamladı. DAYTEX ürünlerinin geliştirilmesi, üretimi ve dağıtımından dünya çapında bir ekip sorumludur. Dünyanın dört bir yanındaki deneyimli temsilcilerden oluşan bir ağ, ürünlerin optimum performansını sağlamak için en üst düzeyde servis ve hizmet sunmaktadır.

4 Üstün avantajlar

6 Manşonlar

8 Apronlar

10 ACC – Kompound teknolojisinde yeni bir dönem

12 Kısa elyaf eğirme

12 İplik hazırlık

14 Ring ve kompakt iplikçilik

16 Hava jetli iplikçilik

18 Open end iplikçilik

20 Uzun elyaf eğirme

20 İplik hazırlık

22 Ring iplikçilik

24 Büküm

25 Cam elyaf iplikçiliği

26 Accotex DAYTEX

27 Tekstüre

28 Dokuma & örme

29 Bitim işlemi

30 Aksesuar

ÜSTÜN

AVANTAJLARI

Elastomer komponentler

En yüksek ürün güvenilirliği

Yüksek kaliteli, güvenilir ve kararlı ham maddeler kullanılarak mümkün olan en yüksek ürün güvenilirliği elde edilir.

Mükemmel çalışma davranışı

Mükemmel çalışma davranışının karakteristikleri; daha az silindire sarma, daha az iplik kopuşu ve daha az bağlanmamış elyaftır.

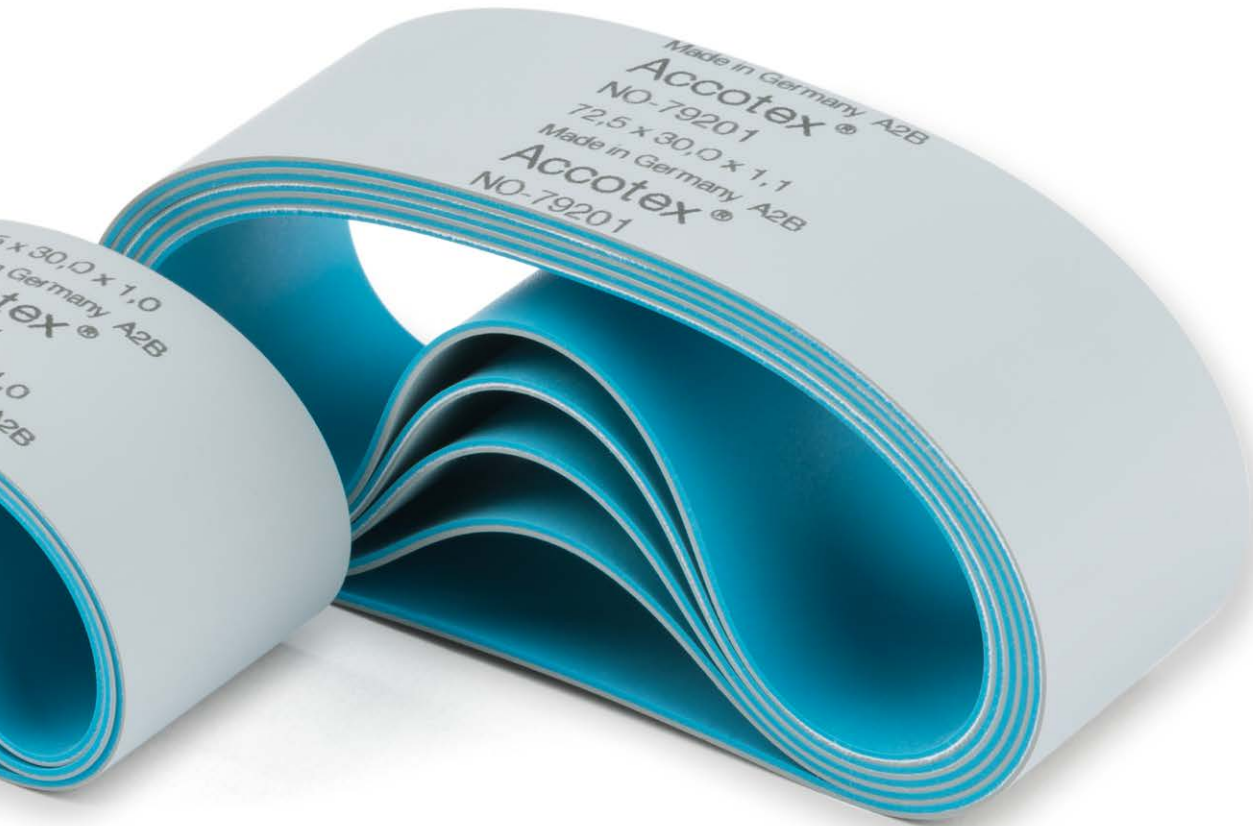


Son teknoloji üretim tesisi

En gelişmiş karıştırma teknolojisi sayesinde sevkiyattan sevkiyata kararlı bileşim kalitesi.

Üstün kullanım ömrü

Tüm kullanım ömrü boyunca tüm yaygın elyaf finisaj maddelerine, boyalara, greslere ve çeşitli iklim koşullarına karşı direnç.



Manşonlar

Accotex Manşonlar mükemmel performansıyla ayırt edilir ve böylece manşonun tüm kullanım ömrü boyunca kararlı iplik kalitesi elde edilir. Mükemmel çalışma davranışını öne çıkaran; daha az silindire sarma daha az iplik kopuşu ve daha az bağlanmamış elyafıdır. Tüm bu özellikler, manşon ömrü boyunca daha az makina durmasına yol açar ve bu da en yüksek makina verimliliğini garanti eder.

Kalite standardı

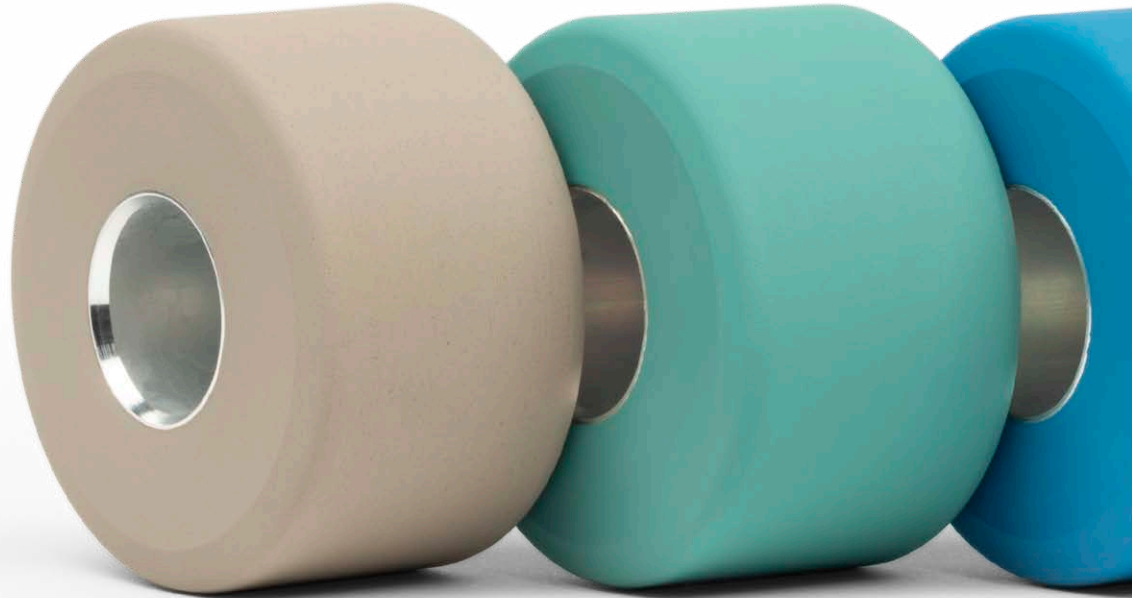
En yüksek ürün güvenilirliğinin karakteristiği, güvenilir ve kararlı ham maddelerin kullanımının getirdiği olağanüstü ürün kalitesidir.

Üretim uzmanlığı

En gelişmiş karıştırma teknolojilerinin kullanıldığı en modern üretim tesisi, sevkiyattan sevkiyata sevkiyatta kadar kararlı bir bileşim kalitesine olanak sağlar.

Uygulama alanı

Accotex manşonlar, her tür elyafın taleplerini karşılamak ve farklı iklim koşullarında bile en yüksek performans göstermek için tasarlanmıştır.



Tipler, boyutlar ve yüzeyler

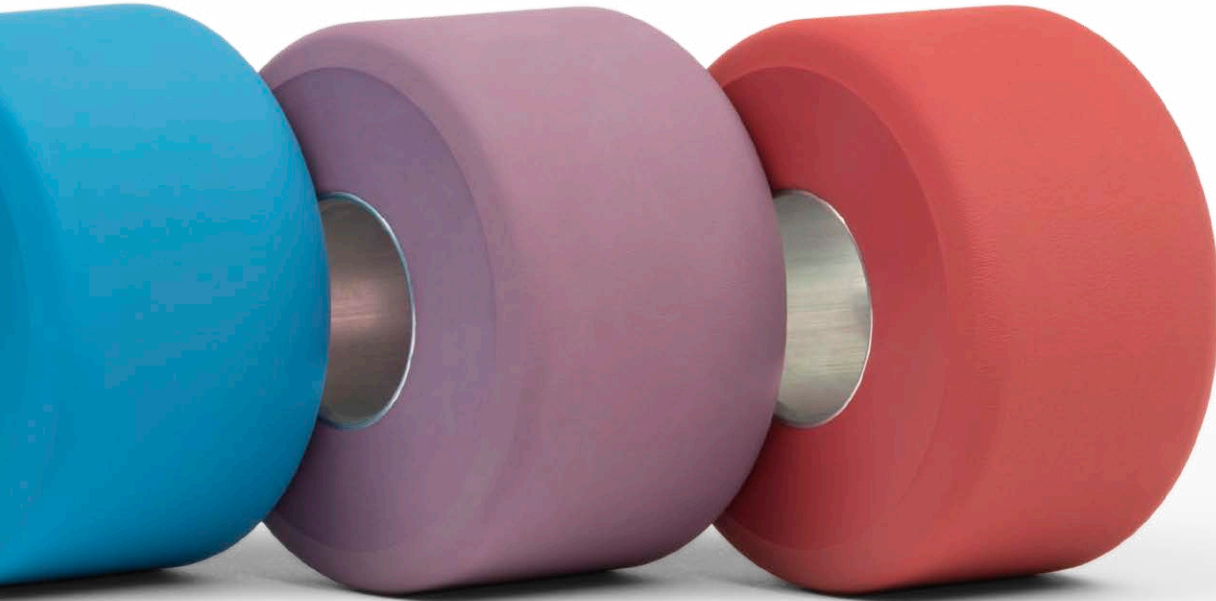
Pres geçme manşonlar Accotex'in buluşudur. Neredeyse gerilimsiz çalışarak, yüksek performans ve uzun süren dayanıklılık sağlarlar.

Yeni manşon konsepti olan AccoSmart, tek taşlama döngüleri arasında daha uzun kullanım ömrüyle yüksek ve sabit iplik kalitesini garanti eder.

Güçlendirilmiş manşonlar, silindir çapının veya silindir toleransının Pres Geçme manşon kullanımına izin vermediği uygulamalarda kullanılır.

Özet olarak

- Mükemmel manşon performansı sayesinde tüm manşon ömrü boyunca kararlı iplik kalitesi
- Manşon ömrü boyunca daha az silindire sarma daha az iplik kopuşu, daha az bağlanmamış elyaf, daha az makina duruşu daha yüksek verimlilik anlamına gelir
- En yüksek kaliteli, güvenilir ve kararlı ham maddelerin kullanımı
- Her türlü elyafın farklı iklim koşullarında işlenmesi
- En gelişmiş karıştırma teknolojisi sayesinde sevkiyattan sevkiyata kararlı bileşim kalitesi mükemmel taşlama kabiliyeti



Apronlar

Accotex Apronlar, iyi sürtünme özelliklerinin yanı sıra tüm apron kullanım ömrü boyunca mükemmel bir çalışma davranışıyla ayırt edilir. Dahası, Accotex Apronlar titreşimsiz, en yüksek çatlama direnciyle ve en düşük kayma eğilimiyle çalışır. Accotex Apronlarda apron kopmaları da çok düşük düzeyde olduğundan tek iş pozisyonu için duruş süresini azaltır.



Standart

Tüm bu özellikler, manşon ömrü boyunca daha az makina duruşuna ya da kesintiye yol açar ve bu da mümkün olan en yüksek makina verimliliğini garanti eder.

Uygulama alanı

Sonuç olarak Accotex Apronlar, tüm yağın elyafın çeşitli iklim koşullarında sorunsuz işlenmesi demektir.

Üretim uzmanlığı

Yüksek kimya teknolojisi, seçkin yüksek kaliteli ham maddeler ve en yeni karıştırma teknolojisine sahip son teknoloji üretim tesisiyle birlikte en yüksek bileşim teknolojisi, en yüksek ürün güvenilirliği sonucunu getirir.

Ürün vaadi

Hassas ürün boyutları ve en yüksek boyutsal kararlılık, Accotex Apronların karakteristikleridir. Accotex Apronların kararlı ve istikrarlı yapısı, tüm yağın elyaf için üstün kullanım ömrünün anahtarıdır. Tüm popüler elyaf finisaj maddelerine renklerine ve greslere karşı yeterli direnç bu özelliklere ek olarak gelir.

Tipler, boyutlar ve yüzeyler

Çok çeşitli boyutlarda Accotex apronları mevcuttur. Bazı yağın boyutlar için tırtıklı yapıda bile bulunur. Farklı boyutlarda, tıraşlanmış ya da tıraşlanmamış ve önceden yapıştırıcı uygulanmış şekillerde mevcuttur.

Neler bekleyebiliriz

- Tüm apron ömrü boyunca iyi sürtünme özellikleri ve çalışma davranışı
- Titreşim yok, gerilim çatlaması yok, en düşük kayma eğilimi
- Daha az kopuş, tek iğler için daha az duruş süresi
- Daha az makina duruşu ya da kesintisi, daha yüksek verimlilik
- Her türlü yağın elyafın farklı iklim koşullarında sorunsuz işlenmesi
- Mükemmel ham madde seçiminin yanı sıra gelişmiş ve istikrarlı karıştırma teknolojisi sayesinde en yüksek bileşim teknolojisi ve yüksek kimya teknolojisi
- Hassas ürün boyutu
- Yüksek boyutsal kararlılık
- Kararlı ve istikrarlı yapı
- Tüm yağın elyaf türleri için üstün kullanım ömrü
- Tüm popüler elyaf finisaj maddelerine, boyalarına ve greslere karşı yeterli direnç
- Tıraşlanmış ya da tıraşlanmamış ve önceden yapıştırıcı uygulanmış çeşitler
- Belirli boyutlarda tırtıklı iç katman



ACC- Kompound teknolojisinde yeni bir dönem

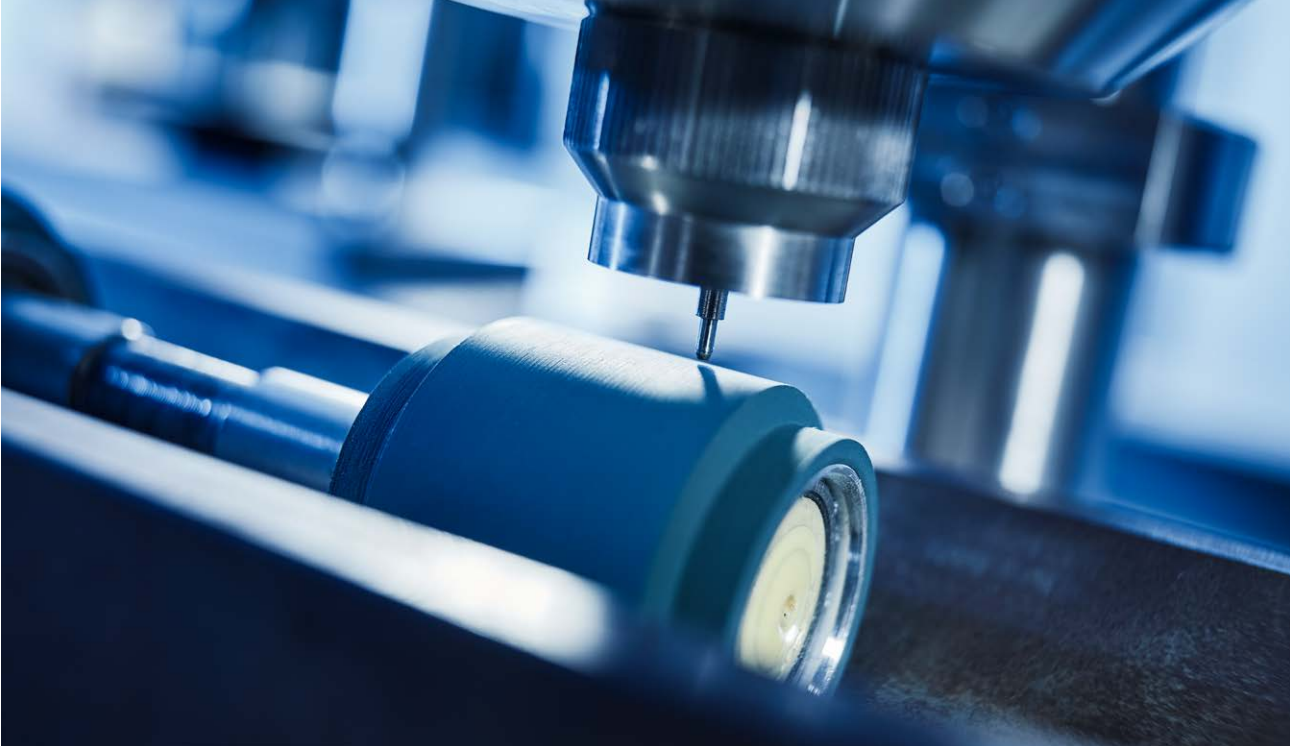
ACC serileri

Accotex, kompond teknolojisinde yeni bir dönem başlatıyor. Kompakt iplikçilik için, yeni nesil yüksek kaliteli ham maddelerin en son kauçuk karıştırma teknolojisini birleştiren yeni formülasyonu ile kauçuk manşonlarda devrim yarattı. ACC serilerine yönelik açıklama: Accotex için AC ve manşonlar için C, ACC sonrasındaki sayı Shore A sertliğini ifade eder.

Accotex, ACC serileriyle manşon kalitesine yeni standartlar getiriyor. Accotex en iyi ham maddenin, devrim niteliğindeki komponent formülasyonunun ve modern karıştırma makinalarının kombinasyonu ile, kompakt iplikçilik sektörü için birçok iyileştirme yaratmayı başardı.

Faydaları

- Manşon deformasyonu azaltılarak, taşlama prosesleri arasında daha uzun aralıklar elde edilir. (kompakt uygulamalar için %50'ye kadar)
- Esnek, tüm elyaf tipleri için uygundur ve makine üzerinde sürekli bir değişim gerektirmez.
- Çekim sisteminde her iki manşonun sertliğinin değiştirilebilmesi, müşteriye daha iyi iplik kalitesi olanağı sağlar.
- Elastikiyetin artırılması



ACC64 ve ACC68

ACC64 ve ACC68 kompakt eğirme manşonları rektefe süresi aralıklarında %50'ye varan bir artış sağlar ve ve kompakt iplik makinelerinde çıkış silindiri ile kompakt manşonun değiştirilebilir olması sayesinde kullanıcıya tam esneklik sunar:

60 güne kadar rektefe aralığı

Her iki manşon da iplik kalitesinden ve taşlanabilirliğinden(-rektesinden) ödün vermeden %50'ye kadar daha uzun kullanım ömrü sağlayan eşsiz bir katlama performansı sergiler.

En yüksek esneklik

ACC64 ve ACC68, her tip kesik elyaf ve iplik numarası için uygundur ve kompakt iplik uygulamalarında hem ön hem de kompakt pozisyonunda kullanılabilir. İplik numarası ve elyaf tipine bağlı olarak manşonlar, çıkış konumundan kompakt konumuna veya tam tersi yönde değiştirilebilir. Bu da iplik üreticilerine makinalarını özel iplik numaralarına ve elyafa göre ayarlama konusunda yüksek bir esneklik sunarak mümkün olan en iyi iplik kalitesini garanti eder.

Mükemmel elyaf sarımı önleme özelliği

Yeni polimer teknolojisi sayesinde, ACC64 ve ACC68 manşonları genel bir ilave UV veya kimyasal işlem gerekmeden mükemmel elyaf sarımı önleme özellikleri sunar. Böylece manşon bakımı azaltılır ve makina duruş süreleri en aza indirilir.



ACC64 (sol) ve ACC68 (sağ)

ACC80

Hava jetli iplikler için Accotex son manşon serisi olan ACC serisi, yüksek kaliteli materyal ve en son kauçuk karışım teknolojisine sahiptir. ACC80 hava jetli iplik eğirme için olağan üstü performansa sahip devrim niteliğinde bir manşondur:

Uzun kullanım süresi

En iyi hammaddeler, sıradışı bileşim formülasyonu ve en son karışım teknolojisinden oluşan ACC80 manşonlar, kendi kategorisinde diğer markalardan %50 daha yüksek taşlama periyodlarına ulaşmaktadır.

Geliştirilmiş rektefiye özelliği

ACC80 taşlanabilirliğe yeni bir bakış kazandırıyor. Bu devrim niteliğindeki manşonu, taşlama esnasında amaçlanan ölçülere getirmek daha kolay ve daha hızlıdır.

Arttırılmış ısı dayanımı

Günümüz hava jetli makinelerin artan hızlarına uyarlanan ACC80, 60 – 70 °C nin altında bile çok yüksek ısı dayanımı sağlar.



ACC80

Kısa elyaf eğirme

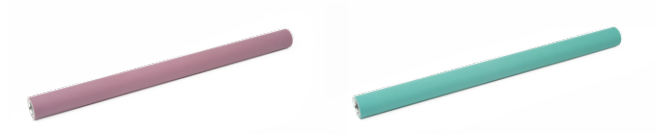
İplik hazırlık



Çekme

| | | | |
|---------------------------------------|---|--|---|
| |  |  |  |
| Tip ve/veya uygulama | Cer makinesi maşonu | Cer makinesi maşonu | Cer makinesi maşonu |
| Elyaf | Pamuk | Pamuk Karışımlar Suni ve sentetik elyaf | Karışımlar Suni ve sentetik elyaf |
| Ürün Renk Shore A sertliği | 121 siyah 70 | J-470 yeşil 70 | NO-714 açık yeşil 80 |
| |  |  | |
| Tip ve/veya uygulama | Cer makinesi maşonu | Temizleme kapağı | |
| Elyaf | Pamuk Karışımlar Suni ve sentetik elyaf | Tümü | |
| Ürün Renk Shore A sertliği | J-490 gri 83 | NO-780P gri | |

Penye



| Tip ve/veya uygulama | Koparma silindiri maşonu | Koparma silindiri maşonu |
|--------------------------------|---|---|
| Elyaf | Pamuk Karışımlar Suni ve sentetik elyaf | Pamuk Karışımlar Suni ve sentetik elyaf |
| Ürün Renk Shore A sertliği | J-463 lavanta 63 | J-470 yeşil 70 |



| Tip ve/veya uygulama | Drafting unit roller cot | Drafting unit roller cot |
|--------------------------------|---|--|
| Elyaf | Pamuk Karışımlar Suni ve sentetik elyaf | Pamuk Karışımlar Suni ve sentetik elyaf Yün |
| Ürün Renk Shore A sertliği | J-476 mavi 76 | J-490 gri 83 |

Fitil



| Tip ve/veya uygulama | Ön silindir maşonu | Ön ve arka silindir maşonu |
|--------------------------------|---|---|
| Elyaf | Pamuk Karışımlar Suni ve sentetik elyaf | Pamuk Karışımlar Suni ve sentetik elyaf |
| Ürün Renk Shore A sertliği | J-476 mavi 76 | J-490 gri 83 |



| Tip ve/veya uygulama | Üst ve alt apron | Üst ve alt apron | Apron kafes silindiri maşonu |
|--------------------------------|------------------------|----------------------|---|
| Elyaf | Tümü | Tümü | Pamuk Karışımlar Suni ve sentetik elyaf |
| Ürün Renk Shore A sertliği | NO-78210G, gri/yeşil | NO-78210GX gri/gri | ME-480 siyah 80 |

Kısa elyaf eğirme

Ring ve kompakt iplikçilik



Kompakt iplik eğirme



Tip ve/veya uygulama

Ön + kompakt tekerlekli karyola

Ön + kompakt tekerlekli karyola

Kompakt apron

Elyaf

Tümü

Tümü

Tümü

Ürün | Renk | Shore A sertliği

ACC64 | berry | 64

ACC68 | zeytin | 68

LongLife | gri/gri



Tip ve/veya uygulama

Ön silindir
Kompakt uygulamalar

Ön silindir
Kompakt + konvansiyonel uygulamalar,
orta numaralar

Ön ve arka silindir
tüm uygulamalar için,
orta kalın numaralar

Elyaf

Pamuk (penye)

Tümü

Tümü

Ürün | Renk

Accosmart AS-6 | lavanta

Accosmart AS-7 | yeşil

Accosmart AS-8 | mavi

Shore A sertliği

Çalışma yüzeyi 63 Shore'a eşittir

Çalışma yüzeyi 70 Shore'a eşittir

Çalışma yüzeyi 76 Shore'a eşittir

Ring iplikçilik



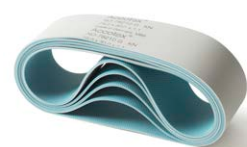
| Tip ve/veya uygulama | Ön silindir maşonu | | Ön silindir maşonu | | Ön silindir maşonu | |
|--------------------------------|--------------------|---------|---|-------------------------------|--|-------------------------------|
| Elyaf | Pamuk (penye) | ≥ Ne 60 | Pamuk (penye) Karışımlar Karışımlar | ≥ Ne 30 ≥ Ne 40 ≥ Ne 50 | Pamuk (karde ve penye) Karışımlar Suni ve sentetik elyaf | ≥ Ne 18 ≥ Ne 20 ≥ Ne 30 |
| Ürün Renk Shore A sertliği | J-460 bordo 60 | | J-463 lavanta 63 | | J-465 turkuaz 65 | |



| Tip ve/veya uygulama | Ön silindir maşonu | | Ön ve arka silindir maşonu | | Ön ve arka silindir maşonu | |
|--------------------------------|-------------------------|--------------------|---|-------------------------------|---|-------------------------------|
| Elyaf | Karışımlar | ≥ Ne 30 ≥ Ne 30 | Pamuk (karde) Karışımlar Karışımlar | ≥ Ne 20 ≥ Ne 30 ≥ Ne 30 | Pamuk (karde) Karışımlar Karışımlar | ≥ Ne 10 ≥ Ne 18 ≥ Ne 18 |
| Ürün Renk Shore A sertliği | J-468 kahverengi 68 | | J-470 yeşil 70 | | J-476 mavi 76 | |



| Tip ve/veya uygulama | Ön ve arka silindir maşonu for general purpose | | Üst ve alt apron | | Üst ve alt apron | |
|--------------------------------|--|--|---------------------|--|-----------------------------|--|
| Elyaf | Tümü | | Tümü | | Tümü | |
| Ürün Renk Shore A sertliği | J-490 gri 83 | | NO-79201 gri/mavi | | NO-79201 knurled gri/mavi | |



| Tip ve/veya uygulama | Üst ve alt apron | | Üst ve alt apron | | Üst ve alt apron | |
|----------------------|----------------------|--|-----------------------|--|------------------------------------|--|
| Elyaf | Tümü | | Tümü | | Tümü | |
| Ürün Renk | NO-78210GX gri/gri | | NO-78210G gri/yeşil | | NO-78210G ¹ gri/yeşil | |

¹ knurled version available with 72,5/76,3/79,0 mm inner diameter



| Tip ve/veya uygulama | Apron kafes silindiri maşonu | |
|--------------------------------|------------------------------|--|
| Elyaf | Tümü | |
| Ürün Renk Shore A sertliği | ME-480 siyah 80 | |

Kısa stapelli iplikçilik

Hava jetli iplikçilik



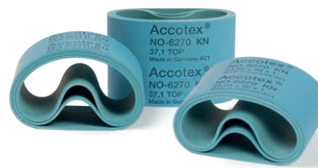
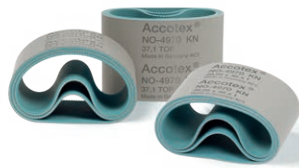
Hava jetli iplikçilik



| Tip ve/veya uygulama | Ön silindir maşonu | Ön silindir | Ön silindir maşonu |
|--------------------------------|---|---|---|
| Elyaf | Pamuk Karışımlar Suni ve sentetik elyaf | Pamuk Karışımlar Suni ve sentetik elyaf | Pamuk Karışımlar Suni ve sentetik elyaf |
| Ürün Renk Shore A sertliği | ACC80 ² tarçın 80 | J-490 S ² kızıl kahverengi 72 | J-476 ² mavi 76 |



| Tip ve/veya uygulama | Ön silindir maşonu | Apron kafes silindiri maşonu | Arka silindir maşonu |
|--------------------------------|---|---|---|
| Elyaf | Pamuk Karışımlar Suni ve sentetik elyaf | Pamuk Karışımlar Suni ve sentetik elyaf | Pamuk Karışımlar Suni ve sentetik elyaf |
| Ürün Renk Shore A sertliği | J-490 ² gri 83 | 118 koyu gri 72 | J-490 gri 83 |



| Tip ve/veya uygulama | Üst ve alt apron | Üst apron | Alt apron |
|----------------------|--------------------------|---|--|
| Elyaf | 100% Pamuk Karışımlar | Pamuk Karışımlar Suni ve sentetik elyaf | CV, PES veya diğer Suni ve sentetik elyaf Karışımlar |
| Ürün Renk | NO-4970 KN gri/yeşil | NO-6270 KN mavi/yeşil | NO-9670 KN siyah/yeşil |

² Köprü uzunluğu:
MMF: 15,8 mm
Karışım: 17,8 mm
Pamuk: 21,8 mm
2. Dış çap: 25 mm

Kısa stapelli iplikçilik

Open end iplikçilik



Tip ve/veya uygulama

Elyaf

Kıstırma silindiri maşonu

Pamuk
Karışımlar
Suni ve sentetik elyaf

Kıstırma silindiri maşonu

Karışımlar
Suni ve sentetik elyaf

Kıstırma silindiri maşonu

Tümü

Ürün | Renk | Shore A sertliği

121 | siyah | 70

118 | koyu gri | 72

J-490 | gri | 83



Uzun elyaf eęirme

İplik hazırlık



Karıřtırma & çekme



Tip ve/veya uygulama

Elyaf

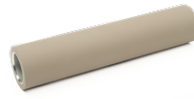
Ön ve arka silindir maņşonu

Yün
Karıřımlar
Suni ve sentetik elyaf

Ürün | Renk | Shore A sertlięi

J-490 EasyFit | gri | 83

Finizör



| Tip ve/veya uygulama | Ön ve arka silindir maşonu | Ön ve arka silindir maşonu | Üst ve alt apron |
|--------------------------------|-------------------------------|---|---|
| Elyaf | Yün Suni ve sentetik elyaf | Yün Karışımlar Suni ve sentetik elyaf | Yün Karışımlar Suni ve sentetik elyaf |
| Ürün Renk Shore A sertliği | J-470 yeşil 70 | J-490 gri 83 | NO-78210X gri/koyu-gri |

Fitul



| Tip ve/veya uygulama | Ön ve arka silindir maşonu | Apron roller cot | Üst ve alt apron |
|--------------------------------|---|---------------------|----------------------|
| Elyaf | Yün Karışımlar Suni ve sentetik elyaf | Yün | Tümü |
| Ürün Renk Shore A sertliği | J-490 gri 83 | ME-480 siyah 80 | NO-78210GX gri/gri |



| Tip ve/veya uygulama | Üst ve alt apron |
|----------------------|-----------------------------|
| Elyaf | Tümü |
| Ürün Renk | NO-79201 knurled gri/mavi |

Balon maşonlar



| Tip ve/veya uygulama | Tümüoon cot |
|----------------------|----------------------------|
| Elyaf | Tümü |
| Ürün Renk | NO-780B ³ gri |

³ Cidar kalınlığı 1,7 / 2,0 / 2,2 / 2,5 mm

Uzun elyaf eęirme

Ring iplikçilik



Ring iplikçilik



| Tip ve/veya uygulama | Ön silindir maşonu | Ön silindir maşonu | Ön silindir maşonu |
|--------------------------------|--------------------|----------------------|---|
| Elyaf | Yün ≥ Ne 80 | Yün | Yün Karışımlar Suni ve sentetik elyaf |
| Ürün Renk Shore A sertliği | J-460 bordo 60 | J-463 lavanta 63 | J-470 yeşil 70 |



| Tip ve/veya uygulama | Ön silindir maşonu | Arka silindir maşonu | Apron kafes silindiri maşonu |
|--------------------------------|---|---|------------------------------|
| Elyaf | Yün Karışımlar ≥ Ne 30 ≥ Ne 30 | Yün Karışımlar Suni ve sentetik elyaf | Tümü |
| Ürün Renk Shore A sertliği | J-476 mavi 76 | J-490 gri 83 | ME-480 siyah 80 |



| Tip ve/veya uygulama | Ön + kompakt tekerlekli karyola | Ön + kompakt tekerlekli karyola | Kompakt apron |
|--------------------------------|---------------------------------|---------------------------------|--------------------|
| Elyaf | Tümü | Tümü | Tümü |
| Ürün Renk Shore A sertliği | ACC64 berry 64 | ACC68 zeytin 68 | LongLife gri/gri |



| Tip ve/veya uygulama | Üst ve alt apron | Üst ve alt apron | Tümüoon Cot |
|----------------------|---------------------------|---------------------|----------------------------|
| Elyaf | Tümü | Tümü | Tümü |
| Ürün Renk | NO-78210GX gri/koyu-gri | NO-79201 gri/mavi | NO-780B ³ gri |

³ Cidar kalınlığı: 1,7 / 2,0 / 2,2 / 2,5 mm

Büküm



Tip ve/veya uygulama

Elyaf

Büküm manşonu

Tümü

Kovan

Tümü

Ürün | Renk | Shore A sertliği

J-490 | gri | 83

TW-450X | gri/gri | 65

Cam elyaf iplikçiliği



| Tip ve/veya uygulama | Cam şekillendirme apronları | Cam şekillendirme apronları | Cam şekillendirme apronları |
|--------------------------------|-----------------------------|------------------------------|--|
| Elyaf | Kaba | İnce | İnce |
| Ürün Renk Shore A sertliği | 946 siyah 1-2 µRa | 946 FG3 siyah < 0.85 µRa | 518 FG3 ⁴ + 519 FG3 ⁴ siyah < 0.85 µRa |



| Tip ve/veya uygulama | Cam şekillendirme apronları | Cam şekillendirme apronları |
|--------------------------------|-----------------------------|---|
| Elyaf | İnce | Ultra ince |
| Ürün Renk Shore A sertliği | 546 FG3 siyah ≤ 0,5 µRa | 518 SF ⁴ siyah < 0.2 µRa |

⁴ Ek ürün farklılığı: Haşılama formülasyonuna bağlıdır

Accotex DAYTEX

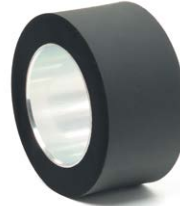
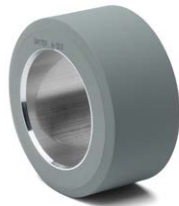
Tekstüre ve apre uygulamaları

Accotex DAYTEX, tekstüre ve apre uygulamalarına yönelik ürünlerin lider üreticisidir. Kauçuk uygulamaları alanında deneyimli uzmanların yanı sıra onaylı plantasyonlardan elde edilen doğal kauçuk, uzun zamandır süregelen üretim uzmanlığı ile birlikte sürekli ürün kalitesini garanti eder.

Accotex DAYTEX ürünlerinin geliştirilmesi, üretimi ve satışından çok ülkeden ekipler sorumlu olmaktadır.



Tekstüre



Tip ve/veya uygulama

Tekstüre manşon

Tekstüre manşon

Elyaf

Tüm Suni ve sentetik elyaflar

Tüm Suni ve sentetik elyaflar

Ürün | Renk | Shore A sertliği

836 | gri | 75

121 | siyah | 70



Tip ve/veya uygulama

Tekstüre apronu

Tekstüre apronu

Elyaf

Tüm Suni ve sentetik elyaflar

Tüm Suni ve sentetik elyaflar

Ürün | Renk




203 T | gri/açık gri

T-4347 | kırmızı/gri

Dokuma & örme

Silindir kaplamaları



| | | | |
|--------------------------------|---|---|---|
| |  |  |  |
| Bileşik | Mantar ve kauçuk | Mantar ve kauçuk | Mantar ve kauçuk |
| Zemin Yüzey | Pamuk Pürüzsüz | Pamuk Pürüzsüz | Pamuk + Polyester Pürüzsüz |
| Ürün Renk Shore A sertliği | DK153 (PSA ile) siyah 45 +/- 10 | DK154 (PSA olmadan) siyah 45 +/- 10 | DK107 tan 45 +/- 10 |
| |  |  |  |
| Bileşik | Nitril kauçuk | Nitril kauçuk | Karboksilatlanmış kauçuk |
| Zemin Yüzey | Pamuk Pürüzsüz | Pamuk Kumlanmış yüzey | Pamuk + Polyester Kumlanmış yüzey |
| Ürün Renk Shore A sertliği | N0732 gri 42 +/- 5 | SF150 turuncu 60 +/- 5 | G520 beyaz 75 +/- 5 |
| |  |  |  |
| Bileşik | Karboksilatlanmış kauçuk | Doğal kauçuk | Doğal kauçuk |
| Zemin Yüzey | Pamuk + Polyester Pürüzlü üst yüzey | Pamuk Pürüzsüz | Pamuk + Polyester Kabartma |
| Ürün Renk Shore A sertliği | G330 gri/sarı 65 +/- 5 | G530 taba 45 +/- 5 | G530E taba 45 +/- 5 |
| |  |  |  |
| Bileşik | PVC | Nitril kauçuk | Nitril kauçuk |
| Zemin Yüzey | Pamuk + Polyester Pürüzsüz | Pamuk + Polyester Kumlanmış yüzey | Pamuk + Polyester Pürüzsüz |
| Ürün Renk Shore A sertliği | BR14 açık mavi 72 +/- 5 | G320 mavi 60 +/- 5 | G310 koyu mavi 65 +/- 5 |
| |  |  | |
| Bileşik | Nitril kauçuk | Doğal kauçuk | |
| Zemin Yüzey | Pamuk + Polyester Pürüzlü üst yüzey | Pamuk + Polyester Pürüzlü üst yüzey | |
| Ürün Renk Shore A sertliği | G310E koyu mavi 65 +/- 5 | SF150 taba 39 +/- 5 | |

Bitim işlemi

Sanforlama

**Tip ve/veya uygulama**

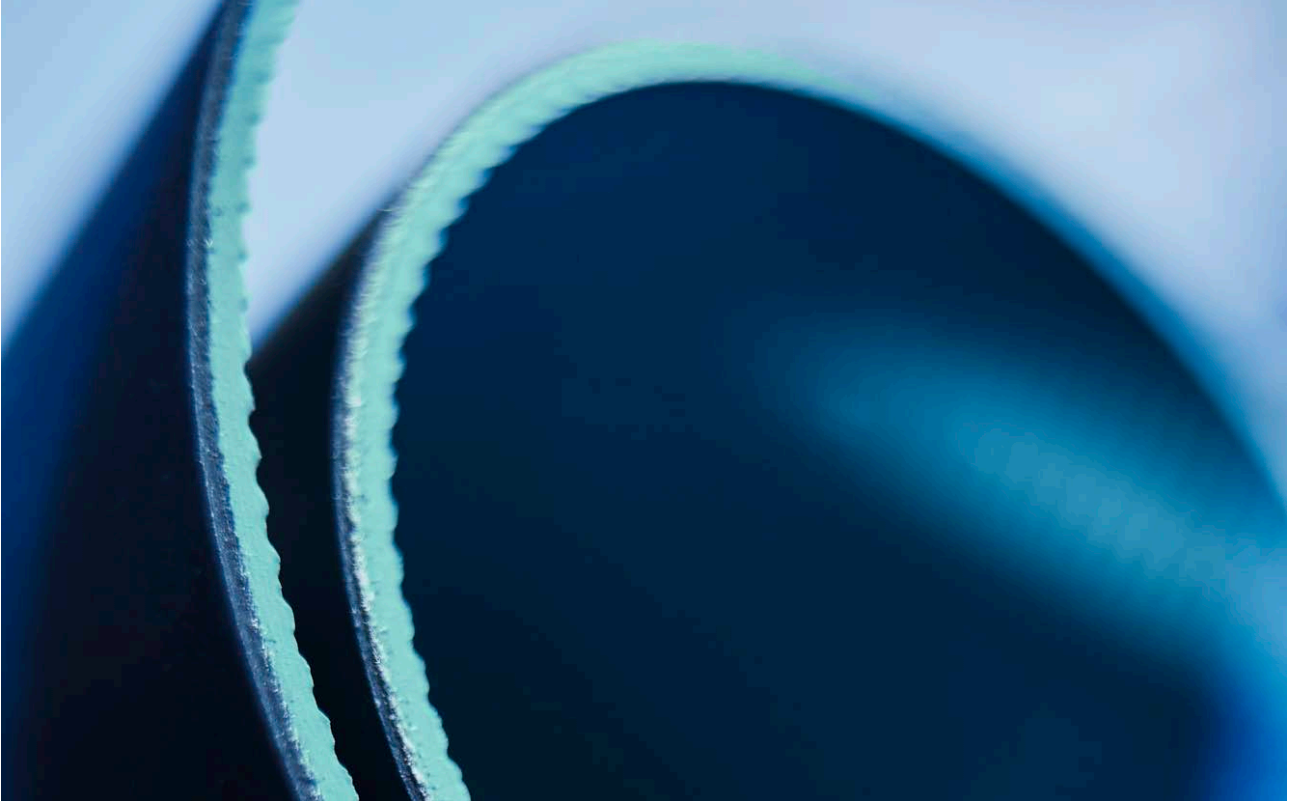
Elyaf

Çekme bantlarındaA kumaştan hafif kumaşa,
konfeksiyon ve örme ürünler dahil

Ürün | Renk | Shore A sertliği

DAYTEX 768 | açık taba | 38 - 40

Aksesuar



Temizleme kapağı



| Tip ve/veya uygulama | Temizleme kapağı |
|----------------------|------------------|
| Elyaf | Tümü |
| Ürün Renk | NO-780P gri |

DAYTEX Yama kiti



| Tip ve/veya uygulama | Çekme bandı tamir seti |
|----------------------|----------------------------|
| Ürün Renk | DAYTEX Yama kiti kırmızı |

Yapıştırılabilir (açık) apronlar



Tip ve/veya uygulama

Yapıştırılabilir (açık) apron

Yapıştırılabilir (açık) apron

Ürün

Yapıştırma yapıştırıcısı Accostick 84

Yapıştırma presi NU65



Rieter Components Germany GmbH

Accotex

Branch Muenster

Gustav-Stresemann-Weg 1

48155 Muenster

Germany

T +49 251 60938 0

info@accotex.com

www.accotex.com

Bu broşürde ve ilgili veri taşıyıcısında verilen bilgiler ve çizimler, basım tarihini referans almaktadır. Rieter, önceden duyuru yapmaksızın istediği zaman değişiklik yapma hakkını saklı tutar. Rieter sistemleri ve Rieter yenilikleri patentlerle korunmaktadır.

3427-v3 tr 2503