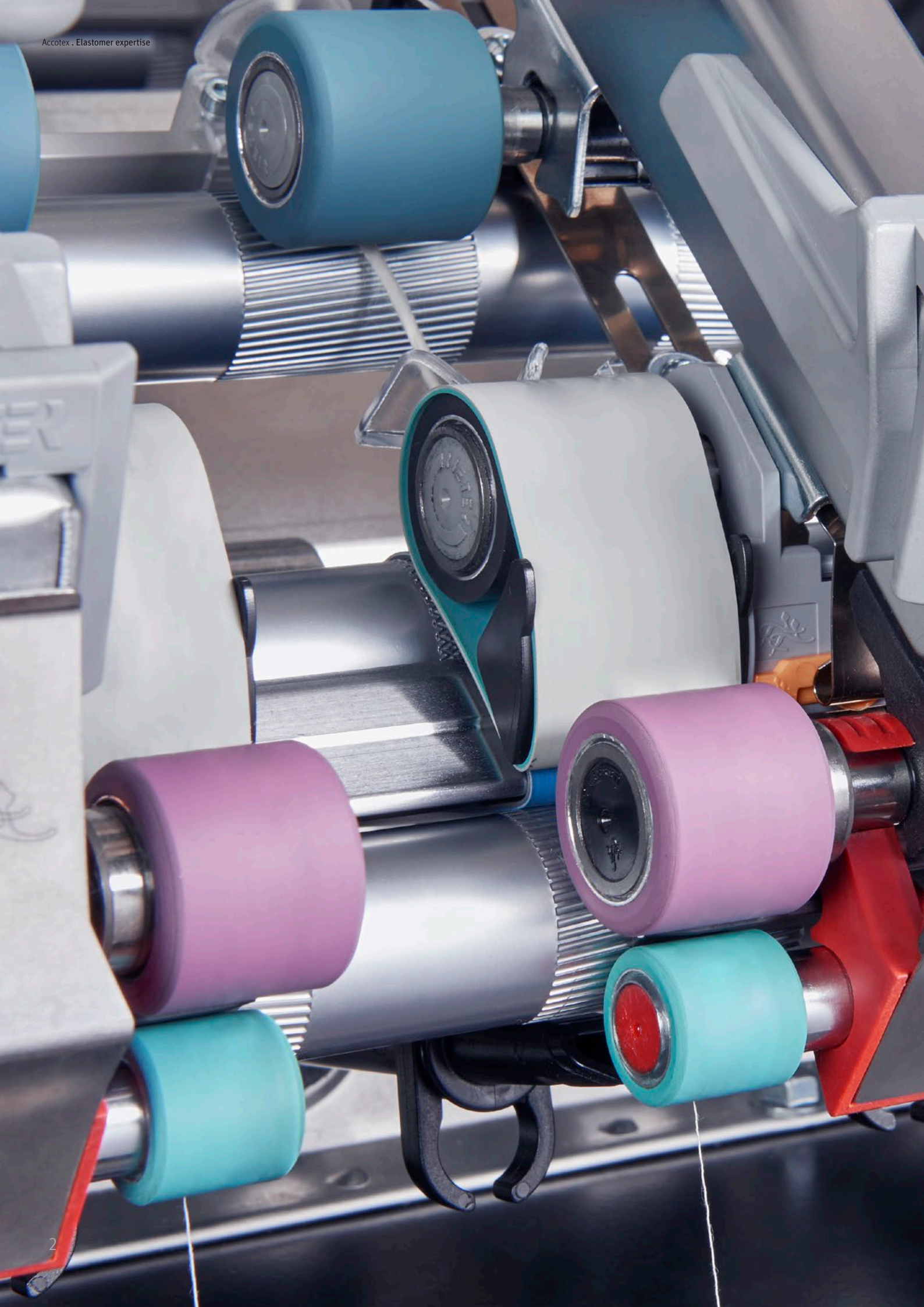


# Elastomer uzmanlığı

Ürün portföyü

Kararlı elyaf işleme  
için polimer çözümleri



# Elastomer uzmanlığı

Tekstil endüstrisi için apron ve manşon tedarikinde dünya lideri olan Accotex, Rieter Group'un bir yan kuruluşudur. Merkezi Almanya, Münster'de bulunan Accotex sistem uzmanlığı, yenilikçi çözümler, satış sonrası mükemmellik ve küresel varlığı ile müşteri değeri yaratmaktadır. Accotex apron ve manşonlarının lider konumu, 100 yılı aşkın elastomer uzmanlığına dayanmaktadır. Ürünler, örneğin kısa ve uzun iplik eğirmede, rotor ve hava jetli eğirmede ve bükümde kullanılmaktadır.

Accotex tarafından üretilen elastomer komponentler, tüm proses basamaklarında tutarlı şekilde yüksek iplik kalitesine olanak tanıyarak daha iyi kumaş kalitesi sağlar. Geliştirme ekibi, tekstil endüstrisinde daha da iyi sonuçlar için sürekli olarak yeni elastomer bileşikler üzerinde çalışmaktadır. Accotex, her siparişte müşterilerin sabit ürün kalitesi ihtiyaçlarını karşılamayı hedefler. Dünya genelindeki ekipler, müşterileri Accotex manşon ve apronlarıyla ilgili tüm konularda destekler.

Accotex, manşon, apron ve tekstüre sektörünün yanı sıra, terbiye alanında dünyanın önde gelen çekme bandı üreticisi DAYTEX'i bünyesine katarak geniş portföyünü tamamladı. DAYTEX ürünlerinin geliştirilmesi, üretimi ve dağıtımından dünya çapında bir ekip sorumludur. Dünyanın dört bir yanındaki deneyimli temsilcilerden oluşan bir ağ, ürünlerin optimum performansını sağlamak için en üst düzeyde servis ve hizmet sunmaktadır.

## 4 Üstün avantajlar

---

## 6 Manşonlar

---

## 8 Apronlar

---

## 10 ACC – Kompound teknolojisinde yeni bir dönem

---

## 12 Kısa elyaf eğirme

---

12 İplik hazırlık

---

14 Ring ve kompakt iplikçilik

---

16 Hava jetli iplikçilik

---

18 Open end iplikçilik

---

## 20 Uzun elyaf eğirme

---

20 İplik hazırlık

---

22 Ring iplikçilik

---

## 24 Büküm

---

## 25 Cam elyaf iplikçiliği

---

## 26 Accotex DAYTEX

---

## 27 Tekstüre

---

## 28 Dokuma & örme

---

## 29 Bitim işlemi

---

## 30 Aksesuar

---

# ÜSTÜN

## AVANTAJLARI

# Elastomer komponentler

### En yüksek ürün güvenilirliği

Yüksek kaliteli, güvenilir ve kararlı ham maddeler kullanılarak mümkün olan en yüksek ürün güvenilirliği elde edilir.

### Mükemmel çalışma davranışı

Mükemmel çalışma davranışının karakteristikleri; daha az silindire sarma, daha az iplik kopuşu ve daha az bağlanmamış elyaftır.

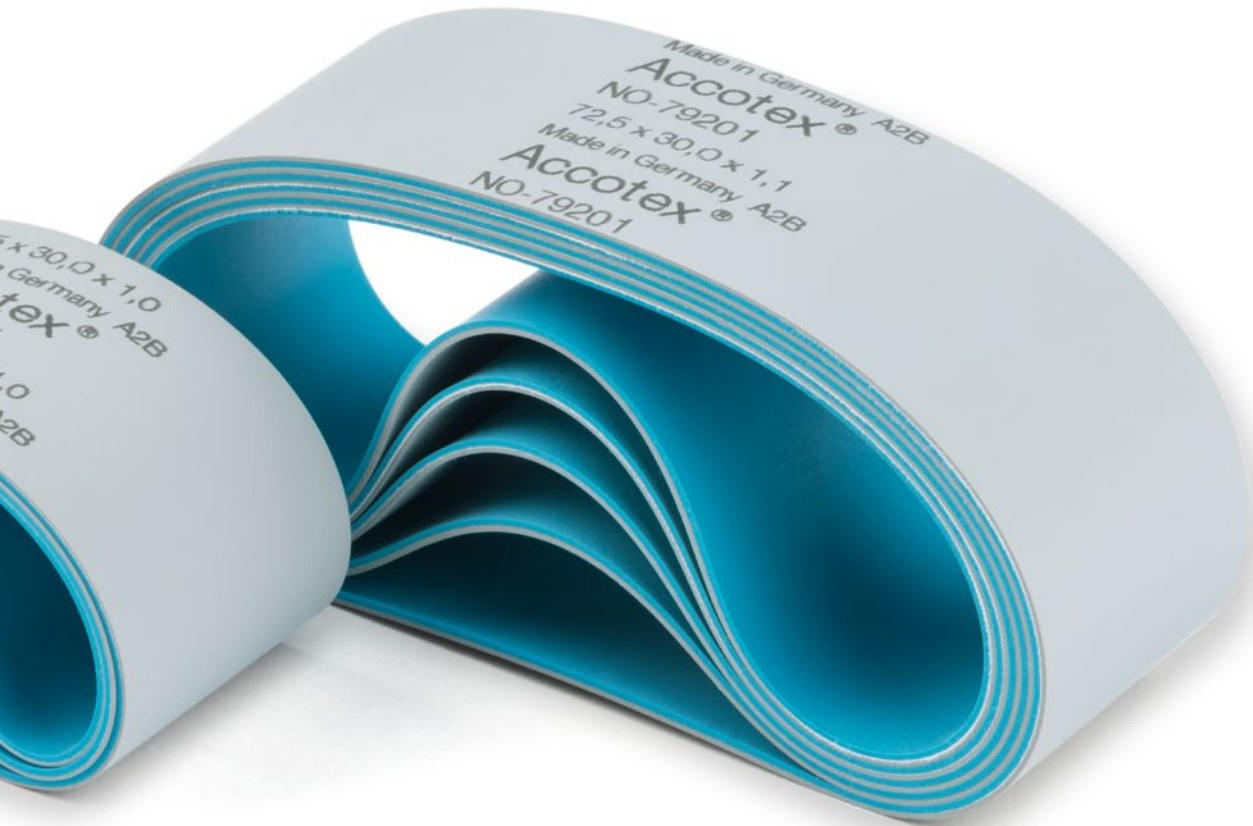


## Son teknoloji retim tesisi

En geliřmiř karıřtırma teknolojisi sayesinde sevkiyattan sevkiyata kararlı bileřim kalitesi.

## stn kullanım mr

Tm kullanım mr boyunca tm yaygın elyaf finisaj maddelerine, boyalara, greslere ve eřitli iklim kořullarına karřı diren.



# Manşonlar

**Accotex Manşonlar mükemmel performansı ile ayırt edilir ve böylece manşonun tüm kullanım ömrü boyunca kararlı iplik kalitesi elde edilir. Mükemmel çalışma davranışını öne çıkaran; daha az silindire sarma daha az iplik kopuşu ve daha az bağlanmamış elyafıdır. Tüm bu özellikler, manşon ömrü boyunca daha az makina durmasına yol açar ve bu da en yüksek makina verimliliğini garanti eder.**

## Kalite standardı

En yüksek ürün güvenilirliğinin karakteristiği, güvenilir ve kararlı ham maddelerin kullanımının getirdiği olağanüstü ürün kalitesidir.

## Üretim uzmanlığı

En gelişmiş karıştırma teknolojilerinin kullanıldığı en modern üretim tesisi, sevkiyattan sevkiyata sevkiyatta kadar kararlı bir bileşim kalitesine olanak sağlar.

## Uygulama alanı

Accotex manşonlar, her tür elyafın taleplerini karşılamak ve farklı iklim koşullarında bile en yüksek performans göstermek için tasarlanmıştır.



## Tipler, boyutlar ve yüzeyler

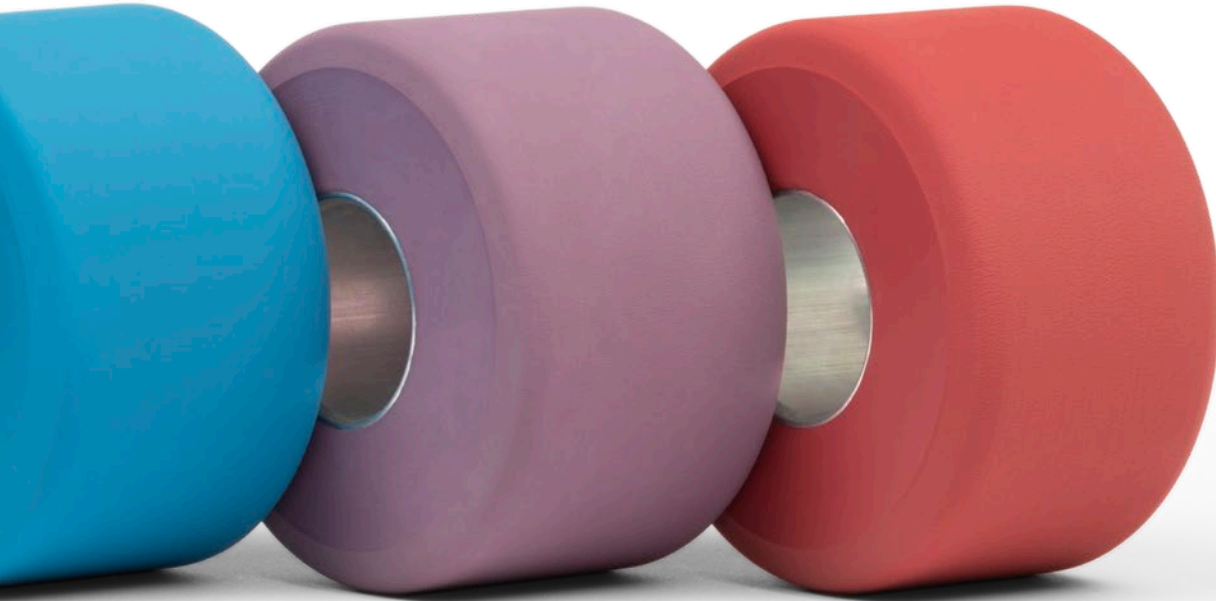
Pres geçme manşonlar Accotex'in buluşudur. Neredeyse gerilimsiz çalışarak, yüksek performans ve uzun süren dayanıklılık sağlarlar.

Yeni manşon konsepti olan AccoSmart, tek taşlama döngüleri arasında daha uzun kullanım ömrüyle yüksek ve sabit iplik kalitesini garanti eder.

Güçlendirilmiş manşonlar, silindir çapının veya silindir toleransının Pres Geçme manşon kullanımına izin vermediği uygulamalarda kullanılır.

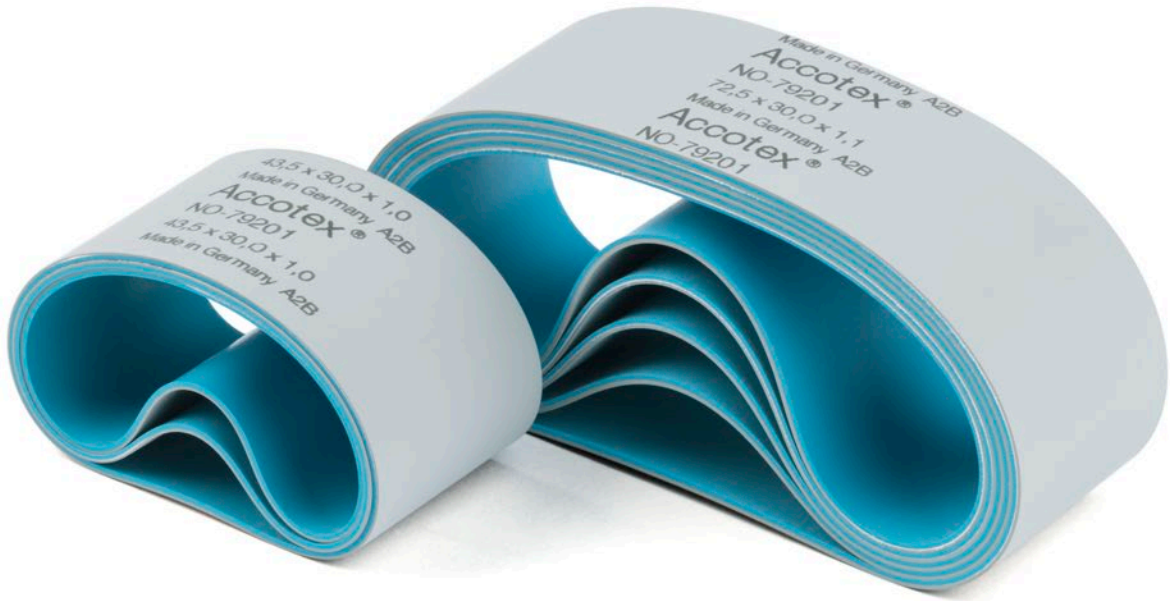
## Özet olarak

- Mükemmel manşon performansı sayesinde tüm manşon ömrü boyunca kararlı iplik kalitesi
- Manşon ömrü boyunca daha az silindire sarma daha az iplik kopuşu, daha az bağlanmamış elyaf, daha az makina duruşu daha yüksek verimlilik anlamına gelir
- En yüksek kaliteli, güvenilir ve kararlı ham maddelerin kullanımı
- Her türlü elyafın farklı iklim koşullarında işlenmesi
- En gelişmiş karıştırma teknolojisi sayesinde sevkiyattan sevkiyata kararlı bileşim kalitesi mükemmel taşlama kabiliyeti



# Apronlar

Accotex Apronlar, iyi sürtünme özelliklerinin yanı sıra tüm apron kullanım ömrü boyunca mükemmel bir çalışma davranışıyla ayırt edilir. Dahası, Accotex Apronlar titreşimsiz, en yüksek çatlama direnciyle ve en düşük kayma eğilimiyle çalışır. Accotex Apronlarda apron kopmaları da çok düşük düzeyde olduğundan tek iş pozisyonu için duruş süresini azaltır.



## Standart

Tüm bu özellikler, manşon ömrü boyunca daha az makina duruşuna ya da kesintiye yol açar ve bu da mümkün olan en yüksek makina verimliliğini garanti eder.

## Uygulama alanı

Sonuç olarak Accotex Apronlar, tüm yaygın elyafın çeşitli iklim koşullarında sorunsuz işlenmesi demektir.

## Üretim uzmanlığı

Yüksek kimya teknolojisi, seçkin yüksek kaliteli ham maddeler ve en yeni karıştırma teknolojisine sahip son teknoloji üretim tesisiyle birlikte en yüksek bileşim teknolojisi, en yüksek ürün güvenilirliği sonucunu getirir.



## Ürün vaadi

Hassas ürün boyutları ve en yüksek boyutsal kararlılık, Accotex Apronların karakteristikleridir. Accotex Apronların kararlı ve istikrarlı yapısı, tüm yağın elyaf için üstün kullanım ömrünün anahtarıdır. Tüm popüler elyaf finisaj maddelerine renklerine ve greslere karşı yeterli direnç bu özelliklere ek olarak gelir.

## Tipler, boyutlar ve yüzeyler

Çok çeşitli boyutlarda Accotex apronları mevcuttur. Bazı yağın boyutlar içten tırtıklı yapıda bile bulunur. Farklı boyutlarda, tıraşlanmış ya da tıraşlanmamış ve önceden yapıştırıcı uygulanmış şekillerde mevcuttur.

## Neler bekleyebiliriz

- Tüm apron ömrü boyunca iyi sürtünme özellikleri ve çalışma davranışı
- Titreşim yok, gerilim çatlaması yok, en düşük kayma eğilimi
- Daha az kopuş, tek iğler için daha az duruş süresi
- Daha az makina duruşu ya da kesintisi, daha yüksek verimlilik
- Her türlü yağın elyafın farklı iklim koşullarında sorunsuz işlenmesi
- Mükemmel ham madde seçiminin yanı sıra gelişmiş ve istikrarlı karıştırma teknolojisi sayesinde en yüksek bileşim teknolojisi ve yüksek kimya teknolojisi
- Hassas ürün boyutu
- Yüksek boyutsal kararlılık
- Kararlı ve istikrarlı yapı
- Tüm yağın elyaf türleri için üstün kullanım ömrü
- Tüm popüler elyaf finisaj maddelerine, boyalarına ve greslere karşı yeterli direnç
- Tıraşlanmış ya da tıraşlanmamış ve önceden yapıştırıcı uygulanmış çeşitler
- Belirli boyutlarda tırtıklı iç katman



# ACC- Kompound teknolojisinde yeni bir dönem

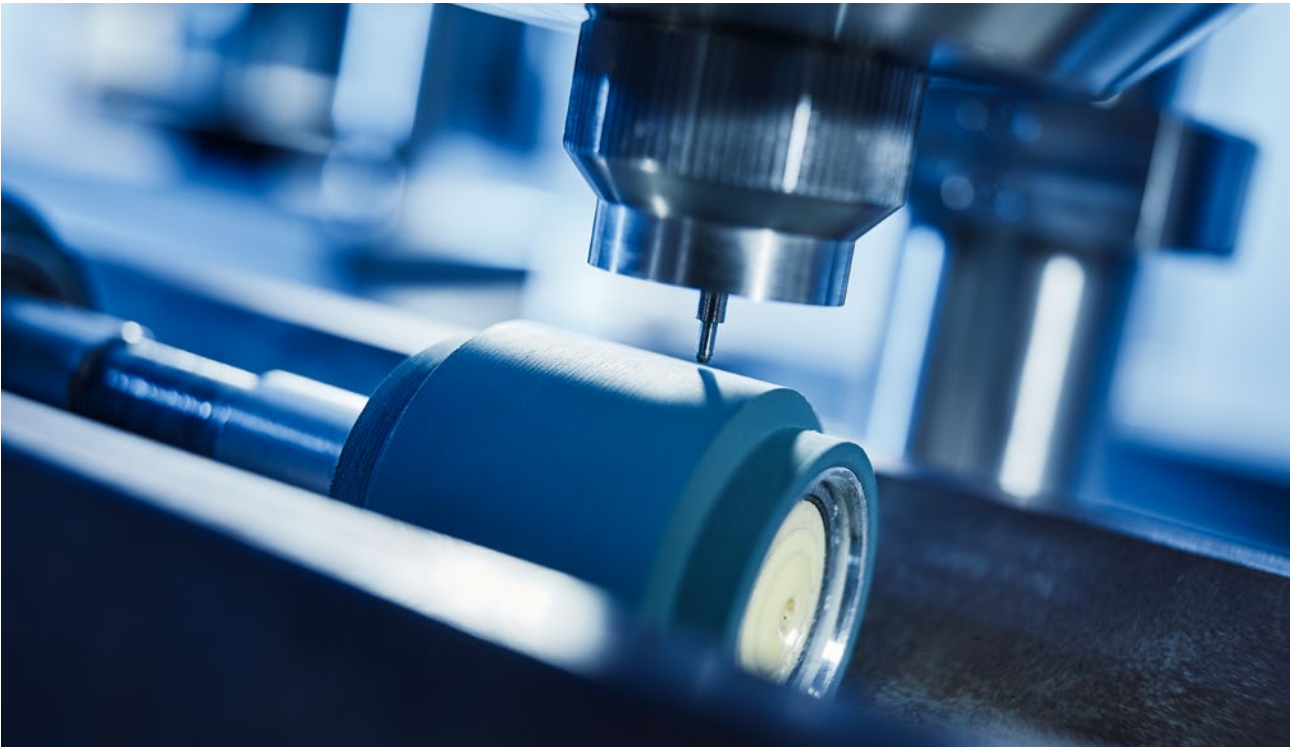
## ACC serileri

Accotex, kompond teknolojisinde yeni bir dönem başlatıyor. Kompakt iplikçilik için, yeni nesil yüksek kaliteli ham maddelerin en son kauçuk karıştırma teknolojisini birleştiren yeni formülasyonu ile kauçuk manşonlarda devrim yarattı. ACC serilerine yönelik açıklama: Accotex için AC ve manşonlar için C, ACC sonrasındaki sayı Shore A sertliğini ifade eder.

Accotex, ACC serileriyle manşon kalitesine yeni standartlar getiriyor. Accotex en iyi ham maddenin, devrim niteliğindeki komponent formülasyonunun ve modern karıştırma makinalarının kombinasyonu ile, kompakt iplikçilik sektörü için birçok iyileştirme yaratmayı başardı.

## Faydaları

- Manşon deformasyonu azaltılarak, taşlama prosesleri arasında daha uzun aralıklar elde edilir. (kompakt uygulamalar için %50'ye kadar)
- Esnek, tüm elyaf tipleri için uygundur ve makine üzerinde sürekli bir değişim gerektirmez.
- Çekim sisteminde her iki manşonun sertliğinin değiştirilebilmesi, müşteriye daha iyi iplik kalitesi olanağı sağlar.
- Elastikiyetin artırılması



## ACC64 ve ACC68

ACC64 ve ACC68 kompakt eğirme manşonları rektefe süresi aralıklarında %50'ye varan bir artış sağlar ve ve kompakt iplik makinelerinde çıkış silindiri ile kompakt manşonun değiştirilebilir olması sayesinde kullanıcıya tam esneklik sunar:

### 60 güne kadar rektefe aralığı

Her iki manşon da iplik kalitesinden ve taşlanabilirliğinden(-rektesinden) ödün vermeden %50'ye kadar daha uzun kullanım ömrü sağlayan eşsiz bir katlama performansı sergiler.

### En yüksek esneklik

ACC64 ve ACC68, her tip kesik elyaf ve iplik numarası için uygundur ve kompakt iplik uygulamalarında hem ön hem de kompakt pozisyonunda kullanılabilir. İplik numarası ve elyaf tipine bağlı olarak manşonlar, çıkış konumundan kompakt konumuna veya tam tersi yönde değiştirilebilir. Bu da iplik üreticilerine makinalarını özel iplik numaralarına ve elyafa göre ayarlama konusunda yüksek bir esneklik sunarak mümkün olan en iyi iplik kalitesini garanti eder.

### Mükemmel elyaf sarımı önleme özelliği

Yeni polimer teknolojisi sayesinde, ACC64 ve ACC68 manşonları genel bir ilave UV veya kimyasal işlem gerekmeden mükemmel elyaf sarımı önleme özellikleri sunar. Böylece manşon bakımı azaltılır ve makina duruş süreleri en aza indirilir.



ACC64 (sol) ve ACC68 (sağ)

## ACC80

Hava jetli iplikler için Accotex son manşon serisi olan ACC serisi, yüksek kaliteli materyal ve en son kauçuk karışım teknolojisine sahiptir. ACC80 hava jetli iplik eğirme için olağan üstü performansa sahip devrim niteliğinde bir manşondur:

### Uzun kullanım süresi

En iyi hammaddeler, sıradışı bileşim formülasyonu ve en son karışım teknolojisinden oluşan ACC80 manşonlar, kendi kategorisinde diğer markalardan %50 daha yüksek taşlama periyodlarına ulaşmaktadır.

### Geliştirilmiş rektefiye özelliği

ACC80 taşlanabilirliğe yeni bir bakış kazandırıyor. Bu devrim niteliğindeki manşonu, taşlama esnasında amaçlanan ölçülere getirmek daha kolay ve daha hızlıdır.

### Arttırılmış ısı dayanımı

Günümüz hava jetli makinelerin artan hızlarına uyarlanan ACC80, 60 – 70 °C nin altında bile çok yüksek ısı dayanımı sağlar.



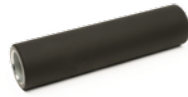
ACC80

# Kısa elyaf eğirme

## İplik hazırlık



## Çekme



**Cer makinesi maşonu**

**Tip ve/veya uygulama**

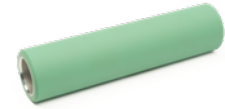
Elyaf

Pamuk



**Cer makinesi maşonu**

Pamuk  
Karışımlar  
Suni ve sentetik elyaf



**Cer makinesi maşonu**

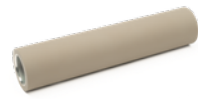
Karışımlar  
Suni ve sentetik elyaf

Ürün | Renk | Shore A sertliği

121 | siyah | 70

J-470 | yeşil | 70

NO-714 | açık yeşil | 80

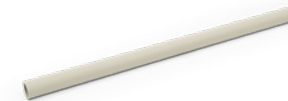


**Cer makinesi maşonu**

**Tip ve/veya uygulama**

Elyaf

Pamuk  
Karışımlar  
Suni ve sentetik elyaf



**Temizleme kapağı**

Tümü

Ürün | Renk | Shore A sertliği

J-490 | gri | 83

NO-780P | gri

## Penye



Tip ve/veya uygulama	Koparma silindiri maşonu	Koparma silindiri maşonu
Elyaf	Pamuk Karışımlar Suni ve sentetik elyaf	Pamuk Karışımlar Suni ve sentetik elyaf
Ürün   Renk   Shore A sertliği	J-463   lavanta   63	J-470   yeşil   70



Tip ve/veya uygulama	Drafting unit roller cot	Drafting unit roller cot
Elyaf	Pamuk Karışımlar Suni ve sentetik elyaf	Pamuk Karışımlar Suni ve sentetik elyaf Yün
Ürün   Renk   Shore A sertliği	J-476   mavi   76	J-490   gri   83

## Fitil



Tip ve/veya uygulama	Ön silindir maşonu	Ön ve arka silindir maşonu
Elyaf	Pamuk Karışımlar Suni ve sentetik elyaf	Pamuk Karışımlar Suni ve sentetik elyaf
Ürün   Renk   Shore A sertliği	J-476   mavi   76	J-490   gri   83



Tip ve/veya uygulama	Üst ve alt apron	Üst ve alt apron	Apron kafes silindiri maşonu
Elyaf	Tümü	Tümü	Pamuk Karışımlar Suni ve sentetik elyaf
Ürün   Renk   Shore A sertliği	NO-78210G,   gri/yeşil	NO-78210GX   gri/gri	ME-480   siyah   80

# Kısa elyaf eğirme

## Ring ve kompakt iplikçilik



## Kompakt iplik eğirme



Tip ve/veya uygulama

Ön + kompakt tekerlekli karyola

Ön + kompakt tekerlekli karyola

Kompakt apron

Elyaf

Tümü

Tümü

Tümü

Ürün | Renk | Shore A sertliği

ACC64 | berry | 64

ACC68 | zeytin | 68

LongLife | gri/gri



Tip ve/veya uygulama

Ön silindir  
Kompakt uygulamalar

Ön silindir  
Kompakt + konvansiyonel uygulamalar,  
orta numaralar

Ön ve arka silindir  
tüm uygulamalar için,  
orta kalın numaralar

Elyaf

Pamuk (penye)

Tümü

Tümü

Ürün | Renk

Accosmart AS-6 | lavanta

Accosmart AS-7 | yeşil

Accosmart AS-8 | mavi

Shore A sertliği

Çalışma yüzeyi 63 Shore'a eşittir

Çalışma yüzeyi 70 Shore'a eşittir

Çalışma yüzeyi 76 Shore'a eşittir

## Ring iplikçilik



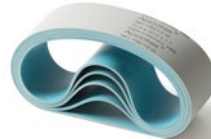
Tip ve/veya uygulama	Ön silindir maşonu		Ön silindir maşonu		Ön silindir maşonu	
Elyaf	Pamuk (penye)	≥ Ne 60	Pamuk (penye) Karışımlar Karışımlar	≥ Ne 30 ≥ Ne 40 ≥ Ne 50	Pamuk (karde ve penye) Karışımlar Suni ve sentetik elyaf	≥ Ne 18 ≥ Ne 20 ≥ Ne 30
Ürün   Renk   Shore A sertliği	J-460   bordo   60		J-463   lavanta   63		J-465   turkuaz   65	



Tip ve/veya uygulama	Ön silindir maşonu		Ön ve arka silindir maşonu		Ön ve arka silindir maşonu	
Elyaf	Karışımlar	≥ Ne 30 ≥ Ne 30	Pamuk (karde) Karışımlar Karışımlar	≥ Ne 20 ≥ Ne 30 ≥ Ne 30	Pamuk (karde) Karışımlar Karışımlar	≥ Ne 10 ≥ Ne 18 ≥ Ne 18
Ürün   Renk   Shore A sertliği	J-468   kahverengi   68		J-470   yeşil   70		J-476   mavi   76	



Tip ve/veya uygulama	Ön ve arka silindir maşonu for general purpose		Üst ve alt apron		Üst ve alt apron	
Elyaf	Tümü		Tümü		Tümü	
Ürün   Renk   Shore A sertliği	J-490   gri   83		NO-79201   gri/mavi		NO-79201 knurled   gri/mavi	



Tip ve/veya uygulama	Üst ve alt apron		Üst ve alt apron		Üst ve alt apron	
Elyaf	Tümü		Tümü		Tümü	
Ürün   Renk	NO-78210GX   gri/gri		NO-78210G   gri/yeşil		NO-78210G <sup>1</sup>   gri/yeşil	

<sup>1</sup> knurled version available with 72,5/76,3/79,0 mm inner diameter



Tip ve/veya uygulama	Apron kafes silindiri maşonu	
Elyaf	Tümü	
Ürün   Renk   Shore A sertliği	ME-480   siyah   80	

# Kısa stapelli iplikçilik

## Hava jetli iplikçilik





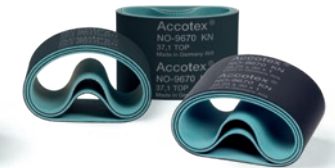
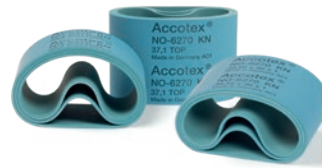
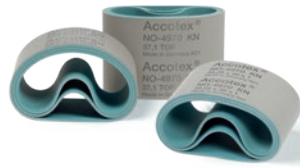
## Hava jetli iplikçilik



Tip ve/veya uygulama	Ön silindir maşonu	Ön silindir	Ön silindir maşonu
Elyaf	Pamuk Karışımlar Suni ve sentetik elyaf	Pamuk Karışımlar Suni ve sentetik elyaf	Pamuk Karışımlar Suni ve sentetik elyaf
Ürün   Renk   Shore A sertliği	ACC80 <sup>2</sup>   tarçın   80	J-490 S <sup>2</sup>   kızıl kahverengi   72	J-476 <sup>2</sup>   mavi   76



Tip ve/veya uygulama	Ön silindir maşonu	Apron kafes silindiri maşonu	Arka silindir maşonu
Elyaf	Pamuk Karışımlar Suni ve sentetik elyaf	Pamuk Karışımlar Suni ve sentetik elyaf	Pamuk Karışımlar Suni ve sentetik elyaf
Ürün   Renk   Shore A sertliği	J-490 <sup>2</sup>   gri   83	118   koyu gri   72	J-490   gri   83

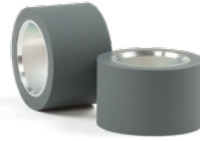


Tip ve/veya uygulama	Üst ve alt apron	Üst apron	Alt apron
Elyaf	100% Pamuk Karışımlar	Pamuk Karışımlar Suni ve sentetik elyaf	CV, PES veya diğer Suni ve sentetik elyaf Karışımlar
Ürün   Renk	NO-4970 KN   gri/yeşil	NO-6270 KN   mavi/yeşil	NO-9670 KN   siyah/yeşil

<sup>2</sup> Köprü uzunluğu:  
MMF: 15,8 mm  
Karışım: 17,8 mm  
Pamuk: 21,8 mm  
2. Dış çap: 25 mm

# Kısa stapelli iplikçilik

## Open end iplikçilik



### Tip ve/veya uygulama

Elyaf

### Kıstırma silindiri maşonu

Pamuk  
Karışımlar  
Suni ve sentetik elyaf

### Kıstırma silindiri maşonu

Karışımlar  
Suni ve sentetik elyaf

### Kıstırma silindiri maşonu

Tümü

Ürün | Renk | Shore A sertliği

121 | siyah | 70

118 | koyu gri | 72

J-490 | gri | 83



# Uzun elyaf eęirme

## İplik hazırlık



## Karıřtırma & çekme



### Tip ve/veya uygulama

Elyaf

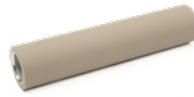
### Ön ve arka silindir maņşonu

Yün  
Karıřımlar  
Suni ve sentetik elyaf

Ürün | Renk | Shore A sertlięi

J-490 EasyFit | gri | 83

## Finizör



Tip ve/veya uygulama	Ön ve arka silindir maşonu	Ön ve arka silindir maşonu	Üst ve alt apron
Elyaf	Yün Suni ve sentetik elyaf	Yün Karışımlar Suni ve sentetik elyaf	Yün Karışımlar Suni ve sentetik elyaf
Ürün   Renk   Shore A sertliği	J-470   yeşil   70	J-490   gri   83	NO-78210X   gri/koyu-gri

## Fitul



Tip ve/veya uygulama	Ön ve arka silindir maşonu	Apron roller cot	Üst ve alt apron
Elyaf	Yün Karışımlar Suni ve sentetik elyaf	Yün	Tümü
Ürün   Renk   Shore A sertliği	J-490   gri   83	ME-480   siyah   80	NO-78210GX   gri/gri



Tip ve/veya uygulama	Üst ve alt apron
Elyaf	Tümü
Ürün   Renk	NO-79201 knurled   gri/mavi

## Balon maşonlar



Tip ve/veya uygulama	Tümüoon cot
Elyaf	Tümü
Ürün   Renk	NO-780B <sup>3</sup>   gri

<sup>3</sup> Cidar kalınlığı 1,7 / 2,0 / 2,2 / 2,5 mm

# Uzun elyaf eęirme

## Ring iplikçilik



## Ring iplikçilik



Tip ve/veya uygulama	Ön silindir maşonu	Ön silindir maşonu	Ön silindir maşonu
Elyaf	Yün ≥ Ne 80	Yün	Yün Karışımlar Suni ve sentetik elyaf
Ürün   Renk   Shore A sertliği	J-460   bordo   60	J-463   lavanta   63	J-470   yeşil   70



Tip ve/veya uygulama	Ön silindir maşonu	Arka silindir maşonu	Apron kafes silindiri maşonu
Elyaf	Yün Karışımlar ≥ Ne 30 ≥ Ne 30	Yün Karışımlar Suni ve sentetik elyaf	Tümü
Ürün   Renk   Shore A sertliği	J-476   mavi   76	J-490   gri   83	ME-480   siyah   80



Tip ve/veya uygulama	Ön + kompakt tekerlekli karyola	Ön + kompakt tekerlekli karyola	Kompakt apron
Elyaf	Tümü	Tümü	Tümü
Ürün   Renk   Shore A sertliği	ACC64   berry   64	ACC68   zeytin   68	LongLife   gri/gri



Tip ve/veya uygulama	Üst ve alt apron	Üst ve alt apron	Tümüoon Cot
Elyaf	Tümü	Tümü	Tümü
Ürün   Renk	NO-78210GX   gri/koyu-gri	NO-79201   gri/mavi	NO-780B <sup>3</sup>   gri

<sup>3</sup> Cidar kalınlığı 1,7 / 2,0 / 2,2 / 2,5 mm

# Büküm



**Tip ve/veya uygulama**

Elyaf

**Büküm manşonu**

Tümü

**Kovan**

Tümü

Ürün | Renk | Shore A sertliği

J-490 | gri | 83

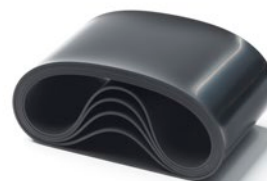
TW-450X | gri/gri | 65



# Cam elyaf iplikçiliği



Tip ve/veya uygulama	Cam şekillendirme apronları	Cam şekillendirme apronları	Cam şekillendirme apronları
Elyaf	Kaba	İnce	İnce
Ürün   Renk   Shore A sertliği	946   siyah   1-2 $\mu$ Ra	946 FG3   siyah   < 0.85 $\mu$ Ra	518 FG3 <sup>4</sup> + 519 FG3 <sup>4</sup>   siyah   < 0.85 $\mu$ Ra



Tip ve/veya uygulama	Cam şekillendirme apronları	Cam şekillendirme apronları
Elyaf	İnce	Ultra ince
Ürün   Renk   Shore A sertliği	546 FG3   siyah   $\leq$ 0,5 $\mu$ Ra	518 SF <sup>4</sup>   siyah   < 0.2 $\mu$ Ra

<sup>4</sup> Ek ürün farklılığı: Haşılama formülasyonuna bağlıdır

# Accotex DAYTEX

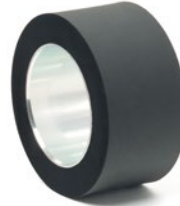
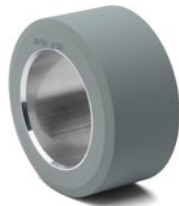
## Tekstüre ve apre uygulamaları

Accotex DAYTEX, tekstüre ve apre uygulamalarına yönelik ürünlerin lider üreticisidir. Kauçuk uygulamaları alanında deneyimli uzmanların yanı sıra onaylı plantasyonlardan elde edilen doğal kauçuk, uzun zamandır süregelen üretim uzmanlığı ile birlikte sürekli ürün kalitesini garanti eder.

Accotex DAYTEX ürünlerinin geliştirilmesi, üretimi ve satışından çok ülkeden ekipler sorumlu olmaktadır.



# Tekstüre



## Tip ve/veya uygulama

### Tekstüre manşon

### Tekstüre manşon

Elyaf

Tüm Suni ve sentetik elyaflar

Tüm Suni ve sentetik elyaflar

Ürün | Renk | Shore A sertliği

836 | gri | 75

121 | siyah | 70



## Tip ve/veya uygulama

### Tekstüre apronu

### Tekstüre apronu

Elyaf

Tüm Suni ve sentetik elyaflar

Tüm Suni ve sentetik elyaflar

Ürün | Renk









203 T | gri/açık gri

T-4347 | kırmızı/gri

# Dokuma & örme

## Silindir kaplamaları



			
<b>Bileşik</b>	<b>Mantar ve kauçuk</b>	<b>Mantar ve kauçuk</b>	<b>Mantar ve kauçuk</b>
Zemin   Yüzey	Pamuk   Pürüzsüz	Pamuk   Pürüzsüz	Pamuk + Polyester   Pürüzsüz
Ürün   Renk   Shore A sertliği	DK153 (PSA ile)   siyah   45 +/- 10	DK154 (PSA olmadan)   siyah   45 +/- 10	DK107   tan   45 +/- 10
			
<b>Bileşik</b>	<b>Nitril kauçuk</b>	<b>Nitril kauçuk</b>	<b>Karboksilatlanmış kauçuk</b>
Zemin   Yüzey	Pamuk   Pürüzsüz	Pamuk   Kumlanmış yüzey	Pamuk + Polyester   Kumlanmış yüzey
Ürün   Renk   Shore A sertliği	N0732   gri   42 +/- 5	SF150   turuncu   60 +/- 5	G520   beyaz   75 +/- 5
			
<b>Bileşik</b>	<b>Karboksilatlanmış kauçuk</b>	<b>Doğal kauçuk</b>	<b>Doğal kauçuk</b>
Zemin   Yüzey	Pamuk + Polyester   Pürüzlü üst yüzey	Pamuk   Pürüzsüz	Pamuk + Polyester   Kabartma
Ürün   Renk   Shore A sertliği	G330   gri/sarı   65 +/- 5	G530   taba   45 +/- 5	G530E   taba   45 +/- 5
			
<b>Bileşik</b>	<b>PVC</b>	<b>Nitril kauçuk</b>	<b>Nitril kauçuk</b>
Zemin   Yüzey	Pamuk + Polyester   Pürüzsüz	Pamuk + Polyester   Kumlanmış yüzey	Pamuk + Polyester   Pürüzsüz
Ürün   Renk   Shore A sertliği	BR14   açık mavi   72 +/- 5	G320   mavi   60 +/- 5	G310   koyu mavi   65 +/- 5
			
<b>Bileşik</b>	<b>Nitril kauçuk</b>	<b>Doğal kauçuk</b>	
Zemin   Yüzey	Pamuk + Polyester   Pürüzlü üst yüzey	Pamuk + Polyester   Pürüzlü üst yüzey	
Ürün   Renk   Shore A sertliği	G310E   koyu mavi   65 +/- 5	SF150   taba   39 +/- 5	

# Bitim işlemi

## Sanforlama

**Tip ve/veya uygulama**

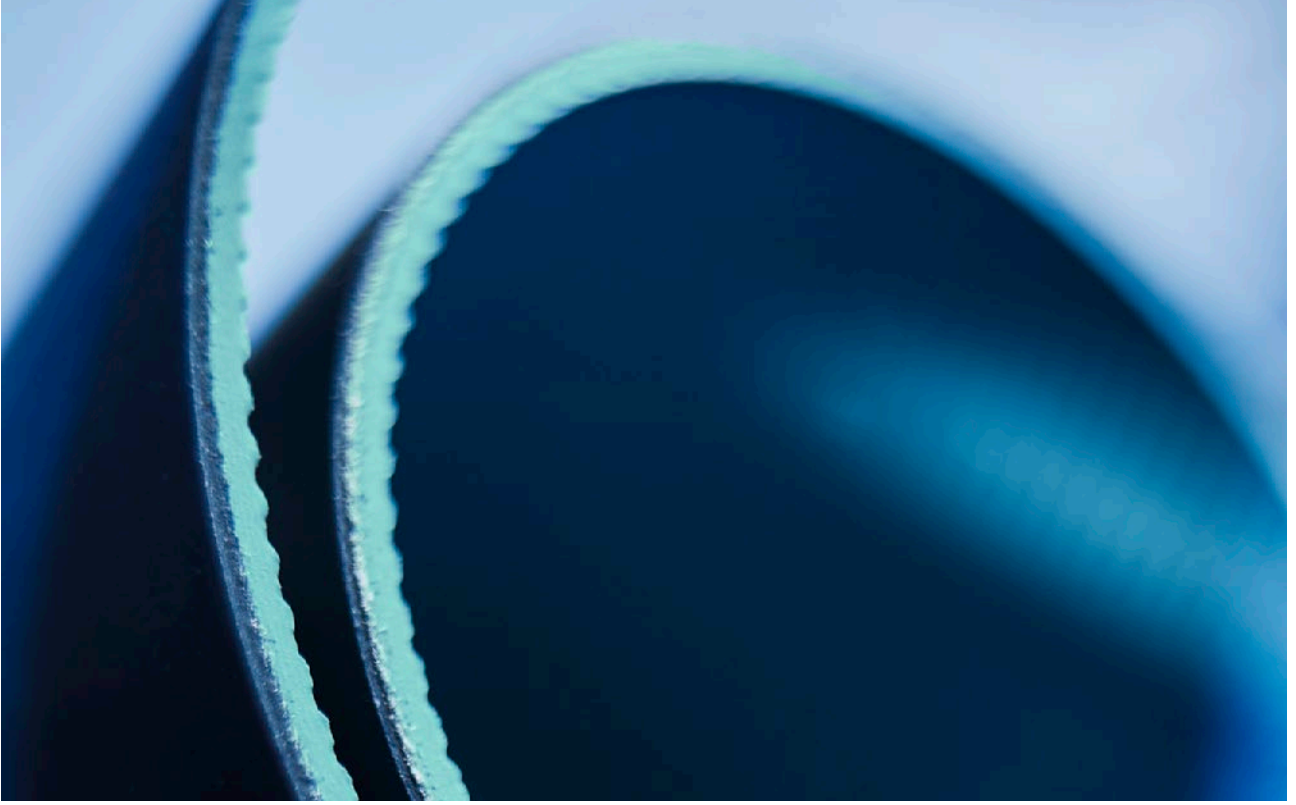
Elyaf

**Çekme bantlarında**A kumaştan hafif kumaşa,  
konfeksiyon ve örme ürünler dahil

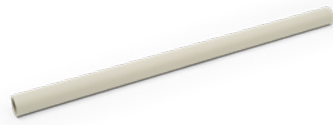
Ürün | Renk | Shore A sertliği

DAYTEX 768 | açık taba | 38 - 40

# Aksesuar



## Temizleme kapağı



Tip ve/veya uygulama	Temizleme kapağı
Elyaf	Tümü
Ürün   Renk	NO-780P   gri

## DAYTEX Yama kiti



Tip ve/veya uygulama	Çekme bandı tamir seti
Ürün   Renk	DAYTEX Yama kiti   kırmızı

## Yapıştırılabilir (açık) apronlar



Tip ve/veya uygulama

Yapıştırılabilir (açık) apron

Yapıştırılabilir (açık) apron

Yapıştırılabilir (açık) apron

Ürün

Yapıştırma yapıştırıcısı Accostick 84

Yapıştırma presi NU65

Aktivatör kalemi



**Rieter Components Germany GmbH**

Accotex

Branch Muenster

Gustav-Stresemann-Weg 1

48155 Muenster

Germany

T +49 251 60938 0

info@accotex.com

[www.accotex.com](http://www.accotex.com)

Bu broşürde ve ilgili veri taşıyıcısında verilen bilgiler ve çizimler, basım tarihini referans almaktadır. Rieter, önceden duyuru yapmaksızın istediği zaman değişiklik yapma hakkını saklı tutar. Rieter sistemleri ve Rieter yenilikleri patentlerle korunmaktadır.

3427-v2 tr 2405