

Accotex胶辊ACC64和ACC68  
适用于紧密纺

**Accotex**

# ACC64和ACC68

技术信息



合成工艺的新时代

# 合成工艺的新时代

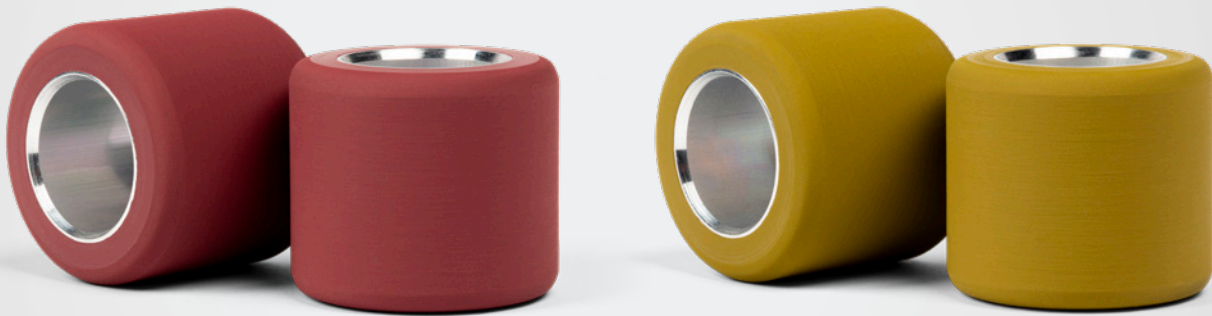
## ACC系列

Accotex开启合成工艺的新时代。使用最新一代优质原料和最新橡胶合成技术开发的新配方，彻底改变了紧密纺用橡胶胶辊。J系列的后续产品含义如下：AC代表Accotex，C代表胶辊，ACC之后的数字表示肖氏硬度。

借助ACC系列，Accotex在胶辊质量方面树立了新的标杆。通过将最优质的原料、革命性的合成配方和现代化的混炼机相结合，Accotex为紧密纺行业做出了众多改进。

## 关键性能指标

- 优质原料与最新橡胶合成技术相结合
- 减轻胶辊变形
- 延长胶辊的使用寿命
- 回磨周期可延长多达50%
- 可在紧密纺细纱机上灵活应用两种不同硬度的胶辊



# ACC64和ACC68

## 延长胶辊寿命

Accotex通过推出ACC64和ACC68，再次展示了其在软胶辊市场的领导地位。通过增强弹性、减少动态变形和提高机械稳定性，ACC64和ACC68胶辊可加工从低支纱到高支纱的任何原料。ACC64和ACC68胶辊由优质和创新化合物制成，肖氏A硬度分别为64和68，具有出色的抗缠绕性。

## 寿命延长达50%

凹槽对胶辊的使用寿命有重大影响。得益于机械稳定性提升和弹性增强所形成的独特弹性体结构，Accotex ACC64和ACC68显示出无与伦比的抗起槽性能，从而将使用寿命延长达50%。毫无疑问，新款ACC64和ACC68可提供与其它Accotex胶辊相同的纱线品质和易磨削性。

## 极高的灵活性

ACC64和ACC68适用于任何类型的短纤维和纱线支数，可用于前胶辊和紧密胶辊上的紧密应用。根据纱线支数和纤维类型，胶辊可在前胶辊和紧密胶辊之间切换。这使纺纱工可以高度灵活地根据特定的纱线支数和纤维调整机器，从而确保最佳的纱线品质。

## 卓越的抗缠绕性能

得益于新型聚合物技术，ACC64和ACC68胶辊无需一般的额外紫外线或化学处理即可提供出色的抗缠绕性能。这就减少了胶辊维护，最大限度地减少了机器停机时间。

## 型号、尺寸和应用

	产品	应用	纤维	颜色	肖氏A硬度
	ACC64	前胶辊+紧密胶辊	全部	梅红色	64
	ACC68	前胶辊+紧密胶辊	全部	橄榄绿	68

**Rieter Components Germany GmbH**

Accotex

Branch Muenster

Gustav-Stresemann-Weg 1

48155 Muenster

Germany

T +49 251 60938 0

info@accotex.com

**[www.accotex.com](http://www.accotex.com)**



本资料中的图片、参数及与之相关的参数资料为即期发行物。Accotex保留根据需要随时对有关参数进行修改并恕不另行通知的权利。Accotex系统和Accotex创新产品均受到专利保护。

3610-v1 zh 2306