

自动络筒

Autoconer 338、5、X5、6、X6

RIETER

# Autoconer

Autoconer自动络筒机捻接元件和原装备件



卷绕和捻接质量的标杆





# 目录

立达备件传递专业技术，助您充分发挥机器潜能。  
立达备件在严苛应用久经全面测试，并在世界各地的  
纺纱厂中充分证明了自身价值。

在络筒机整个生命周期内，无论是传统机型还是最  
新一代，始终配备原装备件，以可持续地延长机器  
的使用寿命。

4	捻接元件
7	槽筒、夹头、夹持片
8	卷绕单元原装备件
17	中部位置原装备件
25	捻接单元原装备件
32	张力控制单元原装备件
34	纱线退绕单元原装备件
36	空管输送带单元原装备件
36	落纱单元原装备件
40	管纱供给，物流系统原装备件
47	其他各种原装备件及附件
48	建议

# 捻接元件

## 捻接技术

单锭捻接器代替了原有的捻接小车。为满足新型纺织应用和纱线结构的需求，开发了Thermo热捻捻接器、Injection水捻捻接器和Elasto弹力纱捻接器。捻接元件和设置参数在不断优化，以实现优质捻接强度和外观，让筒纱达到满足后道工序的最佳品质，同时缩短因手工设定和更换元件而使用的时间。

## 适用于各种应用

您可使用我们的捻接技术捻接各种常见纱线。对于特殊应用，可选择Injection、Thermo或Elasto模式。捻接器可直接安装使用，并标配陶瓷剪刀。

## 优化选择捻接元件

可根据纤维原料、纱线支数、捻向、捻度等选择不同的退捻管、捻接块及捻接导板，从而实现出色捻接质量。立达服务经理非常乐意为您提供适合您应用的正确建议。

### 捻接块型号

Autoconer 338、5、X5、6、X6



捻接块 DS 1	149-011.395
捻接块 DZ 1	149-011.393
捻接块 DZ 1/16.1	149-012.509
捻接块 DS 1/16.1	149-012.517
捻接块 DZ 3/16.1	149-012.577
捻接块 DS 3/16.1	149-012.584
捻接块 DZ 1/16	149-014.627
捻接块 DS 1/16	149-012.622
捻接块 DZ 3/16	149-012.629
捻接块 DS 3/16	149-012.635
捻接块 DS 1/16.1E	149-012.692
捻接块 DZ 1/16.1E	149-012.687
捻接块 DS 3	149-011.399
捻接块 DZ 3	149-011.397
捻接块 DS 3/16.1E	149-012.714
捻接块 DZ 3/16.1E	149-012.708

### Injection捻接块

Autoconer 338、5、X5、6、X6



捻接块 DS 1 B	149-011.396
捻接块 DZ 1 B	149-011.394
捻接块 DS 1/16.1EB	149-019.076
捻接块 DZ 1/16.1EB	149-016.150
捻接块 DS 3 B	149-011.400
捻接块 DZ 3 B	149-016.520
捻接块 DS 3/16.1B	149-019.109
捻接块 DZ 3/16.1B	149-019.112
捻接块 DZ 1/16B	149-019.099
捻接块 DS 1/16B	149-019.097
捻接块 DZ 3/16B	149-019.094
捻接块 DS 3/16B	149-019.092
捻接块 DS 1 /13.2-EG/B	149-016.530
捻接块 DS 1/20.1-2EB	149-012.726
捻接块 DS 1/20.2-2EB	149-012.732
捻接块 LC 5/2B2 QCU	149-014.930
捻接块 LC 5/2.5B2 QCU	149-014.936
捻接块 LC 5/2.5B2 S QCU	149-014.923
捻接块 DS 3/16.1EB	149-016.515
捻接块 DZ 3/16.1EB	149-016.153
捻接块 DZ 3 B/8.5	159-003.022
捻接块 DZ 3 B/8.5M	159-004.309



### 退捻管

Autoconer 338、5、X5、6、X6



退捻管 M	147-026.584
退捻管 S	147-026.583
退捻管 Z	147-026.582



退捻管 S/2	147-019.669
退捻管 Z/2	147-019.666

### 盖板

Autoconer 338、5、X5、6、X6



捻接块压盖 E/13	148-022.712
捻接块压盖 E/16	148-022.714
捻接块压盖 E/20	148-022.716

### 盖板

Autoconer 338、5、X5、6、X6



摩擦盖板  
159-000.688



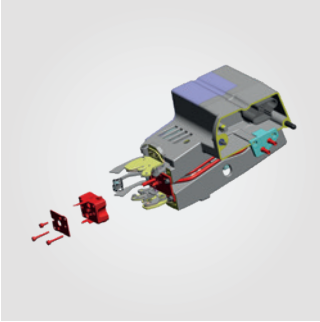
金属盖板  
159-000.676



陶瓷盖板  
159-000.683

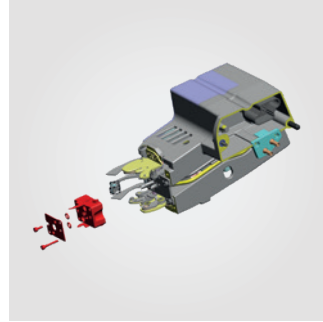
# 捻接元件

快速更换捻接元件  
Autoconer 338



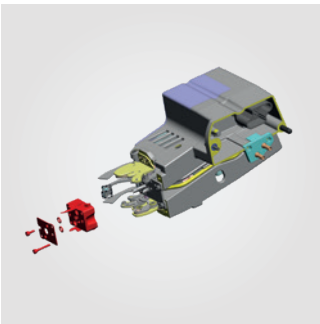
快速更换捻接模块  
148-400.854

快速更换捻接元件  
Autoconer 5、X5



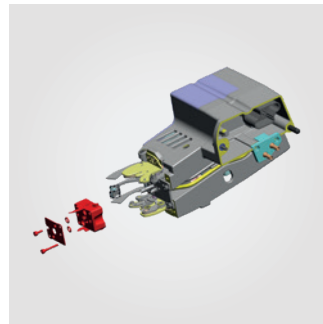
快速更换捻接模块  
149-400.073

快速更换捻接元件  
Autoconer 6



快速更换捻接模块  
159-400.055

快速更换捻接元件  
Autoconer X6



快速更换捻接模块  
171-400.043

# 槽筒、夹头、夹持片

## 槽筒

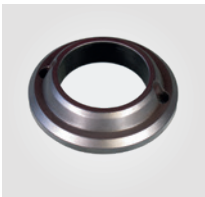
Autoconer 338、5、X5、6、X6



槽筒	147-026.665
UG 1.5S	
槽筒 UG 2S	147-023.824
槽筒 UG 2AS	147-019.745
槽筒	147-022.178
UG 2.5AS	

## 右夹头环

Autoconer 338、5、X5



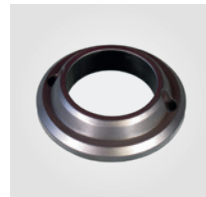
夹头环 46,5 钢	148-023.955
夹头环 54 钢	148-023.961
夹头环 59 钢	148-023.967
夹头环 68 钢	148-008.309



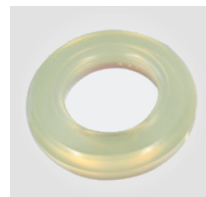
夹头环 54,5 聚乙烯	148-005.720
夹头环 59 聚乙烯	148-014.476
夹头环 68 聚乙烯	148-014.477

## 右夹头环

Autoconer 6、X6



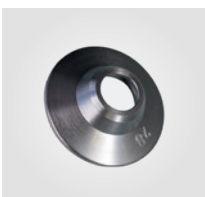
夹头环 46,5 钢	149-013.840
夹头环 54,5 钢	149-013.843
夹头环 59 钢	149-013.846
夹头环 68 钢	148-008.309



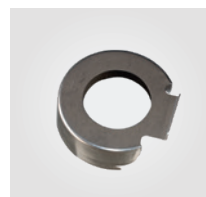
夹头环 54,5 聚乙烯	148-005.720
夹头环 59 聚乙烯	148-014.476
夹头环 68 聚乙烯	148-014.477

## 左夹头片

Autoconer 338、5、X5、6、X6



夹头片 18	148-009.510
夹头片 28	148-004.618
夹头片 33	148-004.620
夹头片 54	148-005.232



防绕环 带启动环的槽筒	149-016.081
防绕环 不带启动环的槽筒	149-016.079
防绕环 带启动环的PRECIFX	149-016.083
防绕环 不带启动环的PRECIFX	149-016.082

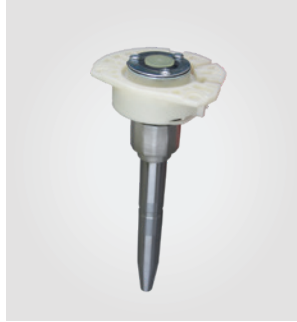


# 卷绕单元原装备件

## 轴承和槽筒驱动 Autoconer 338



槽筒传动线圈  
149-023.769

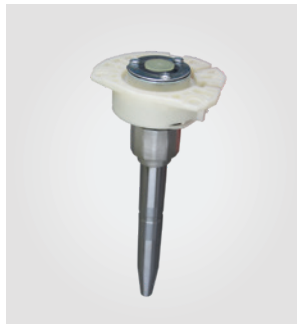


槽筒轴  
159-003.692

## 轴承和槽筒驱动 Autoconer 5、X5



槽筒传动线圈  
159-003.691



槽筒轴  
159-003.692



霍尔传感器A/B  
149-660.203

## 轴承和槽筒驱动 Autoconer 6、X6



槽筒电机  
159-005.526

摇架, 减震气缸  
Autoconer 338



摇架手柄  
149-021.657



摇架减震气缸  
148-023.484



电磁阀  
148-005.851



花架轴承架  
C12.95  
148-023.683



止动杆  
146-006.901



联接杆  
148-021.877



减震垫圈  
147-032.329



线槽盖子  
右侧, 6"  
148-019.191



扭转弹簧  
148-000.541



拉杆  
148-023.365



摇架减震气缸  
148-023.485



密封盖子  
148-012.863

# 卷绕单元原装备件

摇架, 减震气缸  
Autoconer 338



连接头  
148-023.685

摇架, 减震气缸  
Autoconer 5、X5、6、X6



橡胶垫圈  
148-022.915



摇架手柄  
149-021.657



联接杆  
148-021.877



减震垫圈  
147-032.329



线槽盖子  
右侧, 6"  
148-019.191



摇架减震气缸  
148-023.485



密封盖子  
148-012.863



连接头  
148-023.685



### 夹头组件

Autoconer 338



霍尔传感器  
148-660.114



支撑套  
148-004.607



锁紧螺丝  
146-017.582

### 夹头转接件

Autoconer 338、5、X5、6、X6



套管  
146-013.028



导向轴衬  
146-016.881



轴承轴  
138-010.197



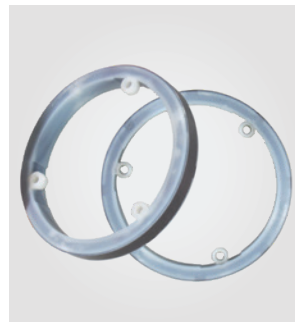
轴承  
138-012.554



刹车座  
159-002.678



刹车片  
159-003.834



磁铁轮  
148-010.827



刹车环  
159-004.430

# 卷绕单元原装备件

## 夹头组件

Autoconer 338、5、X5、6、X6



夹头组件 T6  
149-015.421



轴套  
149-015.416



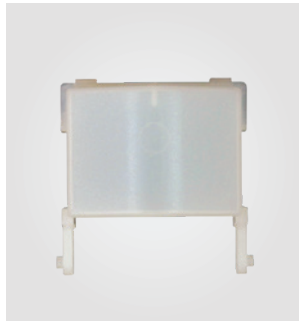
固定片  
148-002.018

## 操作单元

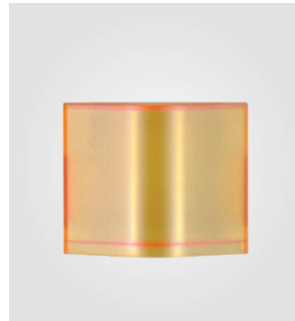
Autoconer 338



单锭操作面板  
148-020.117



按钮  
红灯-黄灯  
148-013.082



盖子  
黄色  
148-014.235



盖子  
红色  
148-014.234



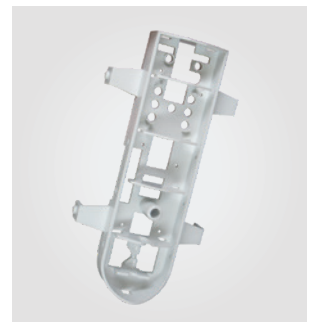
按钮  
黑色  
148-015.222



盖子  
蓝色  
148-015.923



开关  
148-015.223



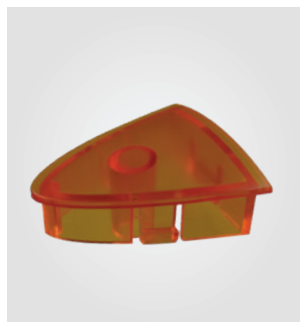
外壳  
148-020.749

## 操作单元

Autoconer 5、X5、6、X6



单键操作面板  
149-008.496



按钮  
黄色  
149-003.452



按钮  
红色  
149-001.425



按钮  
黑色  
149-001.426



开关  
149-008.468



显示插件  
149-009.951



# 卷绕单元原装备件

## 卷绕单元电气零件

Autoconer 338



单锭控制板D/V 148-915.634

单锭控制板RM 148-915.633



印刷线路板  
148-670.155



Thermo热捻捻接器输出线路板  
148-670.207

## 卷绕单元电气零件

Autoconer 5、X5



电源板  
171-670.030



单锭驱动板  
171-670.033



单锭控制板  
149-670.141



WCAN-L 步进驱动线路板  
149-670.061



WCAN 步进驱动线路板  
149-670.109



WCAN 三相线路板  
149-670.104

## 卷绕单元电气零件 Autoconer 6



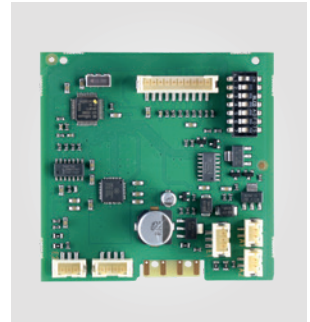
单锭驱动板  
171-670.033



单锭控制板  
149-670.081



WCAN-L 步进驱动线路板  
159-670.001



WCAN 步进驱动线路板  
149-670.109



WCAN 三相线路板  
159-670.002

# 卷绕单元原装备件

## 卷绕单元电气零件

Autoconer X6



单锭驱动板  
171-670.033



单锭控制板  
171-670.021



WCAN-L 步进驱动线路板  
159-670.001



WCAN 步进驱动线路板  
159-670.010



WCAN 三相线路板  
159-670.002



# 中部位置原装备件

## 吸风嘴和小吸嘴 Autoconer 338



上纱传感器  
149-656.265



挡风门罩壳  
148-024.061



精梳齿条  
0.3  
148-006.101



保护盖  
148-004.516



半瓣剪刀  
149-006.490



剪刀片  
149-006.487



小吸嘴  
148-022.740



小吸嘴封门盖  
148-021.298



密封垫  
159-004.615



固定杆  
148-021.165



调节工具  
148-023.894



弹簧挡紧固件  
149-010.311

# 中部位位置原装备件

## 吸风嘴和小吸嘴 Autoconer 5、X5



上纱传感器  
159-655.074



齿形皮带  
390毫米  
149-008.862  
齿形皮带  
420毫米  
149-000.915



精梳齿条  
Vario  
149-018.711  
精梳齿条  
0.5  
149-013.708



半瓣剪刀  
149-006.490



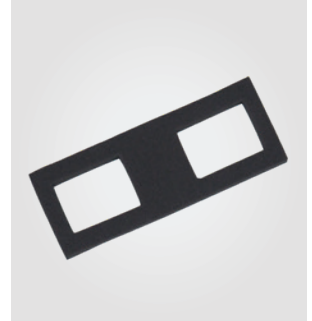
剪刀片  
149-006.487



霍尔传感器  
820毫米  
149-660.105



小吸嘴封门盖  
148-021.298



密封垫  
159-004.615



弹簧挡紧固件  
149-010.311

## 吸风嘴和小吸嘴 Autoconer 6



上纱传感器  
159-655.074



齿形皮带  
390毫米  
149-008.862  
齿形皮带  
420毫米  
149-000.915



精梳齿条  
Varioclip  
149-020.239  
精梳齿条  
0.5  
159-000.364



半瓣剪刀  
149-006.490



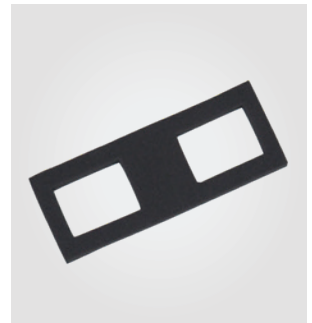
剪刀片  
149-006.487



霍尔传感器  
820毫米  
149-660.105



小吸嘴封门盖  
148-021.298



密封垫  
159-004.615



弹簧挡紧固件  
149-010.311

# 中部位置原装备件

## 吸风嘴和小吸嘴 Autoconer X6



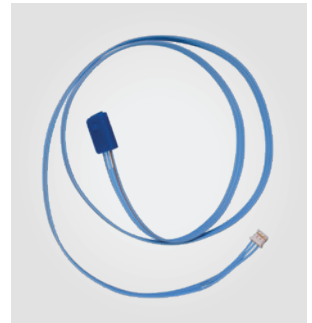
上传感器  
159-655.074



齿形皮带  
390毫米  
149-008.862  
齿形皮带  
420毫米  
149-000.915



精梳齿条  
Varioclip  
149-020.239  
精梳齿条  
0.5  
159-000.364



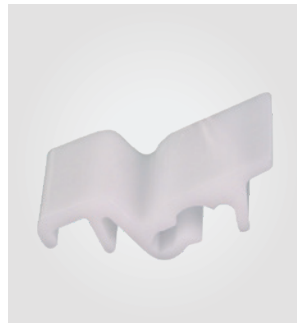
霍尔传感器  
820毫米  
149-660.105



小吸嘴封门盖  
148-021.298



密封垫  
159-004.615



弹簧挡紧固件  
149-010.311



## 电磁阀和自动传动 Autoconer 338



方向控制阀  
2/2  
159-004.528



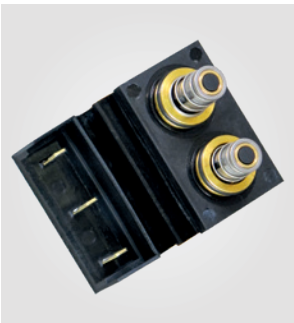
方向控制阀  
3/2  
852-130.078



方向控制阀  
3/2  
852-130.045



阀门  
159-003.826



控制阀  
148-023.155



捻接齿轮箱  
148-024.159



传动电机捻接齿轮箱  
148-024.160



电机  
886-164.006



凸轮轴承辊  
832-698.009

# 中部位置原装备件

## 电磁阀

Autoconer 5、X5



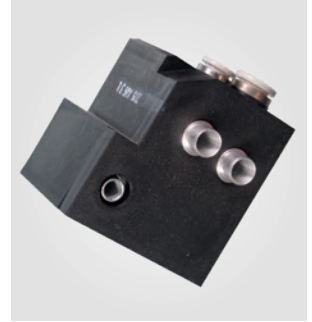
方向控制阀  
3/2  
852-130.078



方向控制阀  
3/2  
852-130.045



阀门组  
159-005.422



阀门  
159-003.827



控制阀  
148-023.155

## 电磁阀

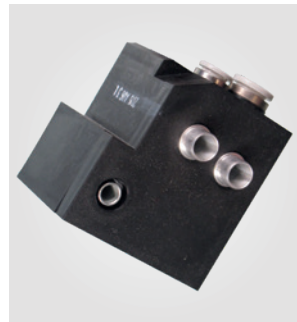
Autoconer 6、X6



方向控制阀  
3/2  
852-130.078



阀门组  
159-005.422



阀门  
159-003.827



控制阀  
159-003.362

导纱组件、上蜡单元  
Autoconer 338



捕纱器  
148-006.425



导纱装置  
带PARAFFINEUR  
148-019.691  
导纱装置  
不带PARAFFINEUR  
148-019.692



步进电机  
148-004.802



上蜡限位器  
0 148-011.856  
上蜡限位器  
0.2 148-011.857  
上蜡限位器  
0.4 148-011.858



蜡块控制盖  
146-014.427



拉杆  
148-004.188



纱线张力传感器  
149-023.552

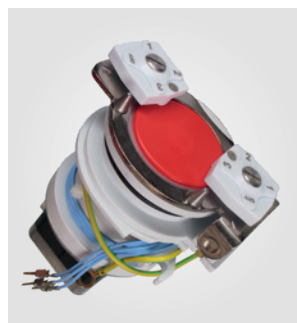
导纱组件、上蜡单元  
Autoconer 5、X5



导纱组件  
149-015.853



捕纱器  
149-019.452



上蜡装置  
149-012.377



上蜡轴  
149-011.036

## 中部位置原装备件

### 导纱组件、上蜡单元 Autoconer 5、X5



上蜡限位器  
左侧 159-000.910  
上蜡限位器  
右侧 159-000.911



纱线张力传感器  
149-023.552

### 导纱组件、上蜡单元 Autoconer 6、X6



导纱组件  
159-001.873



捕纱器  
159-003.244



上蜡装置  
159-003.675



上蜡轴  
149-011.036



上蜡限位器  
左侧 159-000.910  
上蜡限位器  
右侧 159-000.911



纱线张力传感器  
159-000.755

# 捻接单元原装备件

## 标准捻接器 Autoconer 338



凸轮摆杆  
148-020.126



凸轮辊  
148-007.859



连轴器  
148-022.509



出气管  
148-000.406



拉杆  
148-002.204



拉杆  
Z  
148-002.205



气路分配器  
148-023.279



分配器  
146-013.323



剪刀板钢  
148-024.117



半瓣剪刀钢  
148-002.746



V型簧  
C  
159-004.505



压纱杆  
159-004.003



# 捻接单元原装备件

## 标准捻接器

Autoconer 338



球窝接头  
Ø 6  
836-266.002



O型圈  
6X2  
903-770.002



指针  
148-000.422



轴承座  
148-002.632



气路分配器  
149-001.953



气路分配器  
QCU  
149-023.600



分配器  
146-013.323



分配器  
QCU  
159-001.637



剪刀板 钢  
149-018.749



半瓣剪刀  
FS  
149-017.015



半瓣剪刀  
钢  
148-002.746



V型簧  
C  
159-004.505

标准捻接器  
Autoconer 5、X5



步进电机  
149-012.060



压纱杆  
159-004.003



球窝接头  
Ø 6  
836-266.002



O型圈  
6X2  
903-770.002

标准捻接器  
Autoconer 6



气路分配器  
159-001.228



分配器  
非亚麻  
159-004.210



分配器  
亚麻  
159-001.636



剪刀板  
陶瓷  
159-004.771



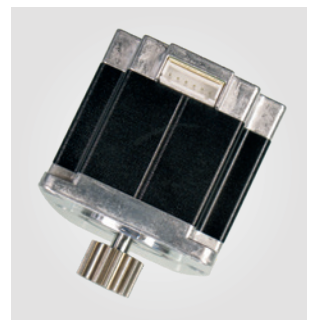
半瓣剪刀  
陶瓷  
159-003.656



半瓣剪刀  
陶瓷  
159-003.657



V型簧  
159-004.505



步进电机  
149-012.060

# 捻接单元原装备件

## 标准捻接器 Autoconer 6



压纱杆  
159-004.003



O型圈  
6X2  
903-770.002

## 标准捻接器 Autoconer X6



气路分配器  
159-001.228



分配器  
非亚麻  
159-004.210



分配器  
亚麻  
159-001.636



剪刀板  
陶瓷  
159-004.772



半瓣剪刀  
陶瓷  
159-003.673



半瓣剪刀  
陶瓷  
159-003.674



V型簧  
159-004.505



步进电机  
149-012.060

标准捻接器  
Autoconer X6



压纱杆  
159-004.003



O型圈  
6X2  
903-770.002

Thermo热捻接器  
Autoconer 338



空气加热器  
148-655.118



捻接块加热器  
148-655.119



指针  
148-000.422



轴承座  
148-002.632

Thermo热捻接器  
Autoconer 5、X5、6、X6



空气加热器  
149-000.250



捻接块加热器  
149-004.174

# 捻接单元原装备件

## Injection捻接器 Autoconer 338



剪刀板  
陶瓷  
159-003.652



半瓣剪刀  
陶瓷  
159-003.656



半瓣剪刀  
陶瓷  
159-003.657



喷水控制阀  
148-023.181



喷水阀三通  
149-006.936



指针  
148-000.422



轴承座  
148-002.632

## Injection捻接器 Autoconer 5、X5



剪刀板  
陶瓷  
159-003.653



半瓣剪刀  
陶瓷  
159-003.656



半瓣剪刀  
陶瓷  
159-003.657



喷水控制阀  
148-023.181

Injection捻接器  
Autoconer 5、X5



喷水阀三通  
149-006.936



气路分配器  
QCU  
149-023.601

Injection捻接器  
Autoconer 6、X6



剪刀板  
陶瓷  
159-004.774



半瓣剪刀  
陶瓷  
159-003.656



半瓣剪刀  
陶瓷  
159-003.657



喷水控制阀  
148-023.181



喷水阀三通  
149-006.936



气路分配器  
159-001.226



# 张力控制单元原装备件

## 纱线张力器

Autoconer 338、5、X5



导向板  
146-001.688



步进电机  
149-011.325



张力盘  
右侧  
149-012.321



齿轮  
Z=31  
149-012.344



导纱板  
148-008.299



胶套  
148-020.535



张紧单元  
148-023.688



张力盘  
左侧  
148-022.811

## 纱线张力器

Autoconer 6、X6



导向板  
146-001.688



步进电机  
149-011.325



张力盘  
右侧  
149-012.321



齿轮  
Z=31  
149-012.344

### 纱线张力器

Autoconer 6、X6



导纱板  
148-008.299



胶套  
148-020.535



张力单元  
159-001.255



张力盘  
左侧  
148-022.811

### 纱线制动装置

Autoconer 338、5、X5、6、X6



固定刀片  
钢  
148-012.218



转动刀片  
钢  
138-015.744



剪刀片  
陶瓷  
159-003.996



剪刀片  
陶瓷  
159-003.997



下纱传感器  
159-655.075



V型簧  
148-013.131

# 插纱锭脚单元原装备件

## 上绕装置

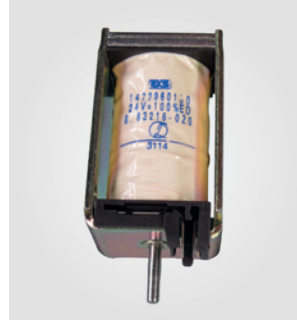
Autoconer 338



压纱杆  
148-022.968



控制杆  
148-021.864



电磁铁  
24伏  
148-023.311



压纱杆  
D/V  
148-010.084



霍尔传感器  
400毫米  
885-910.061  
霍尔传感器  
700毫米  
885-910.062



插纱杆  
148-000.823



转移杆  
148-008.893



气缸  
149-013.824

## 上绕装置

Autoconer 5、X5



电磁铁  
24V  
149-015.956



隔板  
148-010.142



半瓣剪刀  
不锈钢  
149-006.490



剪刀片  
不锈钢  
149-006.487



气缸  
149-013.824

## 空管传送带单元原装备件

空管传送带  
Autoconer 338



传送带  
42 480毫米  
148-344.806



传送带  
右侧 149-022.811  
传送带  
左侧 149-022.808

空管传送带  
Autoconer 5、X5、6



传送带  
40 580毫米  
149-344.406



传送带  
右侧 149-022.811  
传送带  
左侧 149-022.808

## 落纱小车单元原装备件

落纱小车  
Autoconer 338、5



超声传感器  
885-910.098



逆反光传感器  
检测范围=300毫米  
148-656.060



电机  
149-023.421

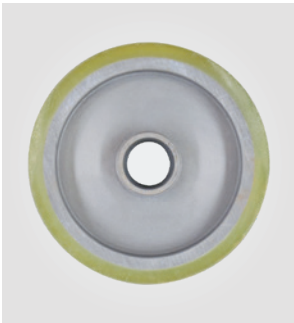


齿形皮带  
400毫米 834-310.184  
齿形皮带  
535毫米 834-310.185  
齿形皮带  
600毫米 834-310.133

# 落纱小车单元原装备件

## 落纱小车

Autoconer 338、5



滚轮  
146-009.539



滚轮  
146-016.438



导轮  
148-023.694



按钮  
885-910.081



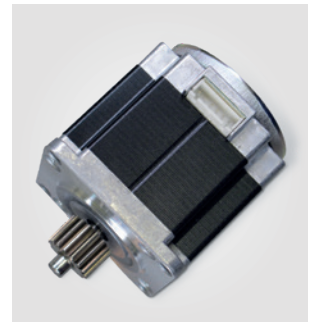
气缸  
149-013.824



板簧  
148-013.481



步进电机  
148-022.533



步进电机  
149-012.058



驱动轮  
148-024.123



指形杆  
148-011.110



# 落纱小车单元原装备件

## 落纱小车

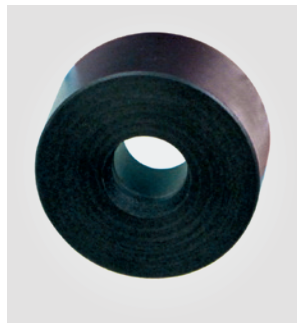
Autoconer X5、6、X6



导轮  
149-006.656



气缸  
159-003.589



罗拉  
149-011.747



齿形皮带  
252毫米 159-003.817  
齿形皮带  
390毫米 149-008.862

## 筒子传送带

Autoconer 338、5、X5



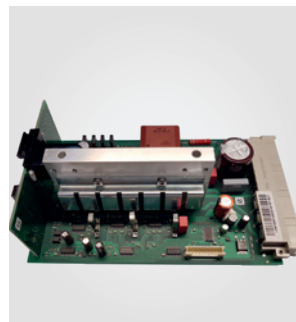
滚筒传动电机  
148-013.507



反射型光传感器  
150毫米  
889-623.050



传送带  
42 800毫米  
148-352.544



直流/交流变频器  
149-670.091

## 落纱小车

Autoconer 6



滚筒传动电机  
148-013.507



反射型光传感器  
150毫米  
889-623.050



传送带  
42 800毫米  
149-342.727

### 筒子传送带 Autoconer X6



滚筒传动电机  
171-009.512



反射型光传感器  
150毫米  
889-623.050

## 管纱供给、物料系统原装备件

### 运输单元 Autoconer 338



送纱传送带  
45 084毫米  
148-346.529



空管传送带  
41 218毫米  
148-346.629



储纱传送带  
6 601毫米  
148-021.582  
储纱传送带  
13 143毫米  
148-021.587



传送带  
495毫米  
148-009.000

# 管纱供给、物料系统原装备件

## 运输单元

Autoconer 338



横向传送带  
928毫米  
148-009.218



通道传送带  
1 859毫米  
148-008.160



横向传送带  
帆布带  
149-014.070



配送传送带  
3 896.5毫米  
148-023.785



导轮  
防缠绕  
148-015.292



压轮  
OILA  
148-015.293



压轮  
不带缠绕保护  
148-011.032



压轮  
OILA  
148-011.028

## 底盘单元

Autoconer 338、5



齿轮箱电机  
148-018.218



驱动电机  
148-022.953



步进电机  
149-012.056



电机  
149-023.421

## 底盘单元

Autoconer 338、5



挡光板  
148-670.133



触发传感器  
400毫米 148-675.264  
触发传感器  
900毫米 148-675.269  
触发传感器  
1 000毫米 148-675.270



触发传感器  
700毫米  
148-675.287  
触发传感器  
800毫米  
148-675.288



触发传感器  
1 500毫米  
148-675.295  
触发传感器  
4 900毫米  
48-675.702



触发传感器  
1 500毫米  
148-675.701



霍尔传感器  
600毫米  
148-660.106



霍尔传感器  
800毫米  
148-675.562



磁性线圈  
1 000毫米 148-675.330  
磁性线圈  
1 100毫米 148-675.331  
磁性线圈  
3 000毫米 149-655.622

## 解纱片

Autoconer 338、5、X5、6、X6



摩擦衬片  
长款  
148-024.015  
摩擦衬片  
短款  
148-024.016

# 管纱供给、物料系统原装备件

## 验管中心

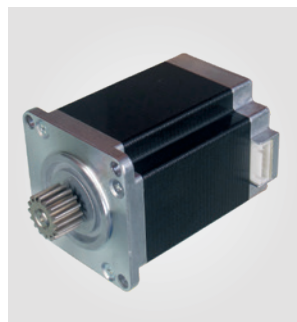
Autoconer X5



齿形皮带  
285毫米  
149-021.905  
齿形皮带  
390毫米  
149-005.444



步进电机  
149-007.498



步进电机  
149-006.257



传送带  
856毫米 149-010.687  
传送带  
1 078毫米 149-005.486  
传送带  
1 281毫米 149-010.772



探杆臂  
148-009.894



探杆臂  
左侧  
148-009.879  
探杆臂  
右侧  
148-009.884



探纱金属叉片  
149-022.049



挡光板  
1 300毫米  
149-675.663



压轮  
149-010.599



中心滚轮  
149-010.596



半瓣剪刀  
硬质合金  
148-020.698

BPS  
Autoconer X6



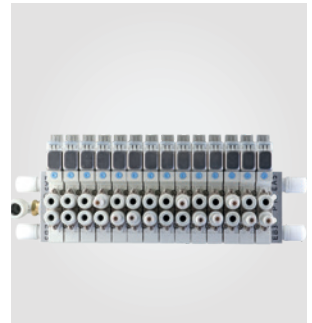
圆形传送带  
5 645毫米  
171-005.682



纱线传感器  
171-655.312



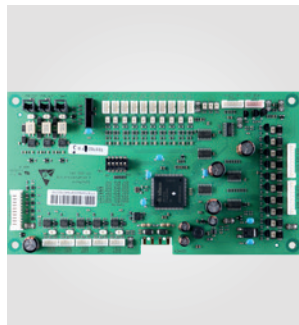
阀门组  
BPS 4  
171-007.362



阀门组  
BPS 14  
171-006.088



LED显示线路板  
171-670.036



通用控制板  
171-670.056



DV-步进线路板-高级  
171-670.041



# 管纱供给、物料系统原装备件

## 纱管清洁单元

Autoconer X6



清洁刮板  
171-008.597



胶套  
171-005.056



齿形皮带  
450毫米 171-008.461  
齿形皮带  
472毫米 171-007.578  
齿形皮带  
560毫米 171-008.458



半瓣剪刀  
CC 171-006.753  
半瓣剪刀  
HSS 171-005.829



缓冲器  
147-004.857

## 纱管运输托盘

Autoconer 338、5、X5、6



磁架  
148-020.892

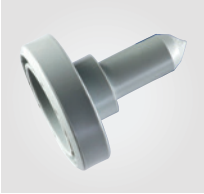


管纱托盘磁力芯片  
159-001.860



管纱托盘磁力芯片  
149-008.172

SmartTray  
Autoconer X6

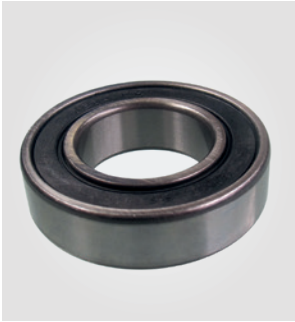


托盘18.1X60	171-343.301
托盘19.6X60	171-343.302
托盘17.4X69	171-343.704
托盘19.6X69	171-343.703
托盘16.6X70	171-343.501
托盘17.4X70	171-343.502
托盘18.1X70	171-343.503
托盘19.6X70	171-343.504
托盘21.6X70	171-343.505
托盘23.6X70	171-343.506
托盘18.1X75	171-343.901
托盘19.6X75	171-343.902
托盘21.6X75	171-343.903
托盘23.6X75	171-343.904

## 管纱供给、物料系统原装备件

CTS

Autoconer 338、5、X5



带沟槽的球形轴承  
149-003.651



传送带  
1 742毫米  
148-007.286  
传送带  
1 867毫米  
148-011.249



驱动轴  
159-003.982



反射型光传感器  
150毫米  
889-623.057

CTS = 纱管交换站

## 其他各种原装备件及附件

### 工具

Autoconer 338、5、X5、6、X6



手持式纱线强力测试仪  
4牛  
862-602.007  
手持式纱线强力测试仪  
15牛  
862-602.008



调节杆  
148-021.010



测试仪  
147-656.199

## 应用建议

### 用于Autoconer 6、X6的Smartsplicer

#### 适用于各种应用

Smartsplicer可应用于各种常见纱线。对于特殊应用，可选择Injection、Thermo或Elasto模式。捻接器可直接安装使用，并标配陶瓷剪刀。

#### Smartsplicer

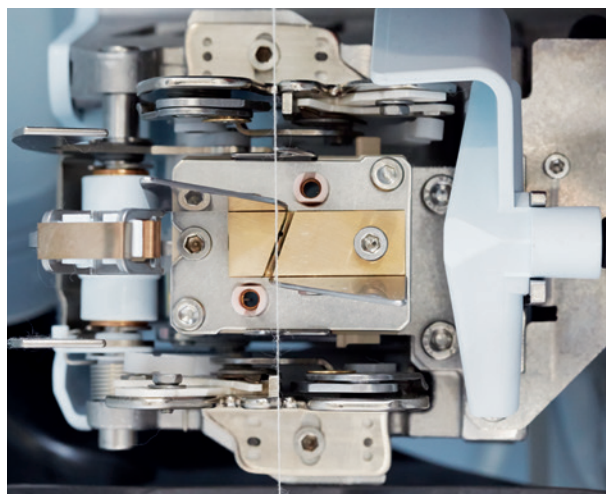
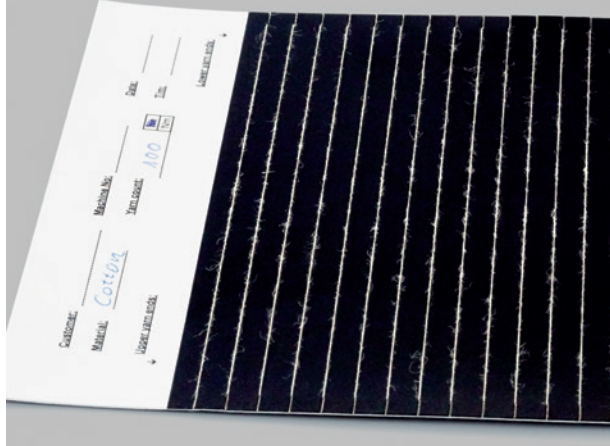
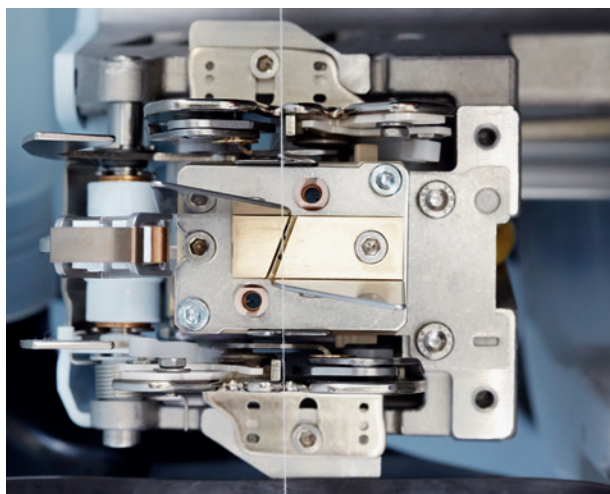
适用于各种常见标准纱、紧密纱和混纺纱。得益于简便的操作及快速可靠的捻接过程，更先进的空气Smartsplicer成为市场赢家。

- 标准棉纱、混纺纱
- 紧密棉纱、混纺纱
- 涤纶、粘胶、混纺

#### Smartsplicer Injection

通过喷水电磁阀给捻接空气加湿。喷水量可在Informaton上根据需求轻松设置。通过在捻接过程中喷水，可提高捻接强力，优化接头外观质量。

- 棉纱、紧密纱
- 牛仔纱
- 亚麻纱
- 转杯纺
- 合股纱

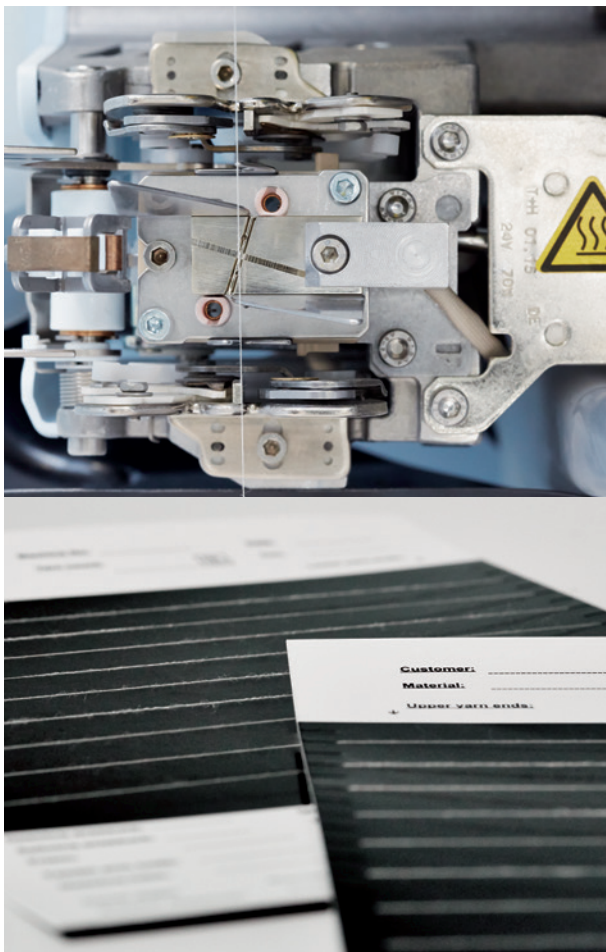




## Smartsplicer Thermo

对于羊毛和羊毛混纺纱，可逐步加热捻接气流。只需在Informator上设定所需温度即可。

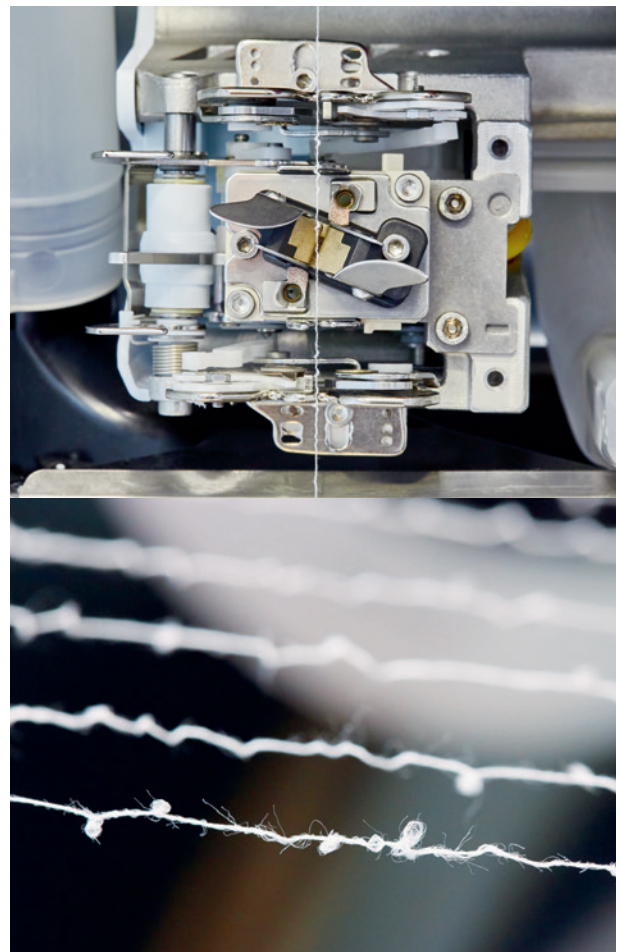
- 羊毛纱，含弹性成分
- 羊毛混纺纱，含弹性成分
- 合成纱，含弹性成分



## Smartsplicer Elasto

弹力包芯纱的捻接循环工艺设定可非常简便地在Informator上集中设置。必要时，建议使用Elasto/Thermo或Elasto/Injection工艺组合。

- 弹力包芯纱
- 双芯包芯纱(Elasto/Injection)





**Rieter Machine Works Ltd.**

Klosterstrasse 20  
CH-8406 Winterthur  
T +41 52 208 7171  
F +41 52 208 8320  
machines@rieter.com  
aftersales@rieter.com

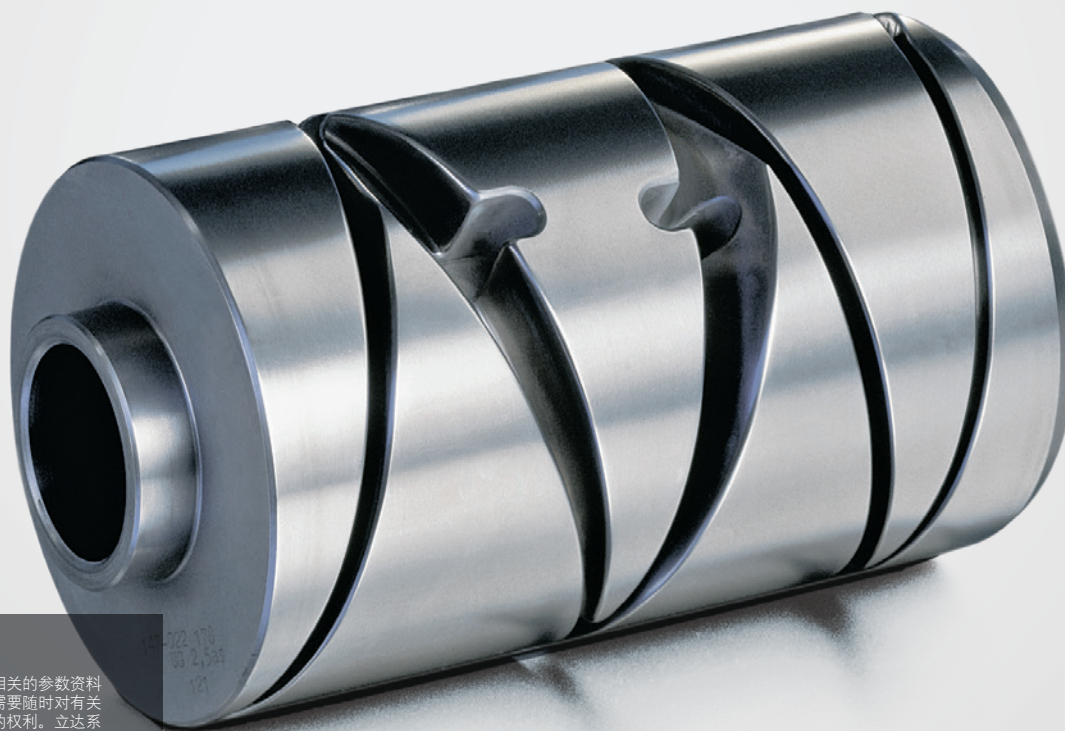
**Rieter India Private Ltd.**

Gat No. 768/2, Village Wing  
Shindewadi-Bhor Road  
Taluka Khandala, District Satara  
IN-Maharashtra 412 801  
T +91 2169 664 141  
F +91 2169 664 226

**立达（中国）纺织仪器有限公司**

中国江苏省常州市新北区  
河海西路390号  
邮编：213022  
电话：+86 519 8511 0675  
传真：+86 519 8511 0673

[www.rieter.com](http://www.rieter.com)



本资料中的图片、参数及与之相关的参数资料为即期发行物。立达保留根据需要随时对有关参数进行修改并恕不另行通知的权利。立达系统和立达创新产品均受到专利保护。

3429-v1 zh 2309