

Otomatik bobin sarımı
Autoconer 338, 5, X5, 6, X6

RIETER

Autoconer

Autoconer ekleme (splays) komponentleri
ve orijinal parçalar



Sarım ve ekleme (splays)
kalitesinde yeni standart



İçindekiler

Rieter yedek parçaları, makinanızın tam potansiyelini kullanan teknik bilgi sağlar. Bunlar, dayanıklılık uygulamalarında kapsamlı bir şekilde test edilmiştir ve değerleri dünya çapındaki iplikhanelerde binlerce kez kanıtlanmıştır.

Makinanızın kullanım ömrünü sürdürülebilir şekilde artırmak için, tüm kullanım ömrü boyunca, klasikten en yeni nesle kadar sarım makinanız için son derece önemli olan orijinal parçaları keşfedin.

| | |
|----|---|
| 4 | Ekleme komponentleri |
| 7 | İplik kılavuzu tamburları, tutma bilezikleri, adaptör plakaları |
| 8 | Sarım kafası |
| 17 | Merkezi ünite |
| 25 | Ekleme ünitesi |
| 32 | Gergi düzeneği (gerici) |
| 34 | Çerçeve ünitesi |
| 36 | Masura taşıma bandı |
| 36 | Bobin değiştirici |
| 40 | Kops besleme, materyal akışı |
| 47 | Çeşitli orijinal parçalar, aksesuarlar |
| 48 | Tavsiyeler |

Ekleme (splays) komponentleri

Ekleme (splays) teknolojisi

Her bir sarım ünitesi için ekleme ünitesi, ekleme ünitesi taşıyıcısının yerini almıştır. Yeni tekstil uygulamalarının ve iplik yapılarının bir sonucu olarak, thermo, injection ve elasto ekleme üniteleri geliştirilmiştir. Ekleme komponentleri ve ayar parametreleri, optik görünüm ve dayanıklılık açısından maksimum ekleme kalitesi, maksimum tekrarlanabilirlik ve zaman alan manual ayar ve değişiklikleri azaltmak için sürekli olarak optimize edilmiştir.

Tüm uygulamalar için

Ekleme teknolojimizle yaygın olarak kullanılan tüm iplikleri ekleyebilirsiniz. Özel uygulamalar için Injection, Thermo veya Elasto modellerini tercih edebilirsiniz. Ekleme ünitesi standart olarak seramik makaslarla birlikte kullanıma hazır şekilde teslim edilmektedir.

Ekleme komponentlerinin optimum seçimi

Elyaf materyaline, iplik numarasına, büküm yönüne, büküm düzeyine vs. bağlı olarak, farklı açma borularının, prizmaların ve kılavuz plakaların seçilmesi optimum ekleme kalitesi sağlayabilir. Rieter Servis Yöneticisi, uygulamalarınız için doğru seçimi yapmanız konusunda size tavsiyede bulunmaktan memnuniyet duyar.

Prizma standardı Autoconer 338, 5, X5, 6, X6



| | |
|-------------------|-------------|
| Prizma DS 1 | 149-011.395 |
| Prizma DZ 1 | 149-011.393 |
| Prizma DZ 1/16.1 | 149-012.509 |
| Prizma DS 1/16.1 | 149-012.517 |
| Prizma DZ 3/16.1 | 149-012.577 |
| Prizma DS 3/16.1 | 149-012.584 |
| Prizma DZ 1/16 | 149-014.627 |
| Prizma DS 1/16 | 149-012.622 |
| Prizma DZ 3/16 | 149-012.629 |
| Prizma DS 3/16 | 149-012.635 |
| Prizma DS 1/16.1E | 149-012.692 |
| Prizma DZ 1/16.1E | 149-012.687 |
| Prizma DS 3 | 149-011.399 |
| Prizma DZ 3 | 149-011.397 |
| Prizma DS 3/16.1E | 149-012.714 |
| Prizma DZ 3/16.1E | 149-012.708 |

Injection ekleme (splays) prizmaları Autoconer 338, 5, X5, 6, X6



| | |
|-------------------------|-------------|
| Prizma DS 1 B | 149-011.396 |
| Prizma DZ 1 B | 149-011.394 |
| Prizma DS 1/16.1EB | 149-019.076 |
| Prizma DZ 1/16.1EB | 149-016.150 |
| Prizma DS 3 B | 149-011.400 |
| Prizma DZ 3 B | 149-016.520 |
| Prizma DS 3/ 16.1B | 149-019.109 |
| Prizma DZ 3/ 16.1B | 149-019.112 |
| Prizma DZ 1/ 16B | 149-019.099 |
| Prizma DS 1/ 16B | 149-019.097 |
| Prizma DZ 3/ 16B | 149-019.094 |
| Prizma DS 3/ 16B | 149-019.092 |
| Prizma DS 1 /13.2-EG/B | 149-016.530 |
| Prizma DS 1/20.1-2EB | 149-012.726 |
| Prizma DS 1/20.2-2EB | 149-012.732 |
| Prizma LC 5/2B2 QCU | 149-014.930 |
| Prizma LC 5/2.5B2 QCU | 149-014.936 |
| Prizma LC 5/2.5B2 S QCU | 149-014.923 |
| Prizma DS 3/16.1EB | 149-016.515 |
| Prizma DZ 3/16.1EB | 149-016.153 |
| Prizma DZ 3 B/8.5 | 159-003.022 |
| Prizma DZ 3 B/8.5M | 159-004.309 |

Açma boruları**Autoconer 338, 5, X5, 6, X6**

| | |
|----------------------|--------------------|
| İplik tutma borusu M | 147-026.584 |
| İplik tutma borusu S | 147-026.583 |
| İplik tutma borusu Z | 147-026.582 |



| | |
|------------------------|--------------------|
| İplik tutma borusu S/2 | 147-019.669 |
| İplik tutma borusu Z/2 | 147-019.666 |

Kapaklar**Autoconer 338, 5, X5, 6, X6**

| | |
|------------|--------------------|
| Kapak E/13 | 148-022.712 |
| Kapak E/16 | 148-022.714 |
| Kapak E/20 | 148-022.716 |

Plakalar**Autoconer 338, 5, X5, 6, X6**

Fren plakası
159-000.688



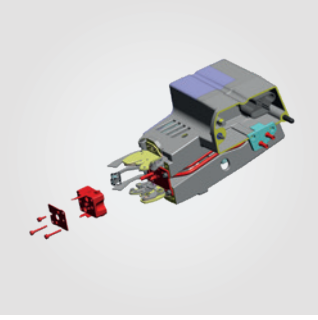
Metal sac plaka
159-000.676



Metal sac destek
159-000.683

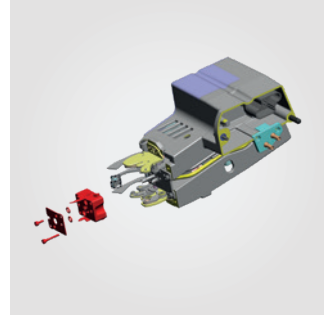
Ekleme (splays) komponentleri

Quick-Change Ünitesi Autoconer 338



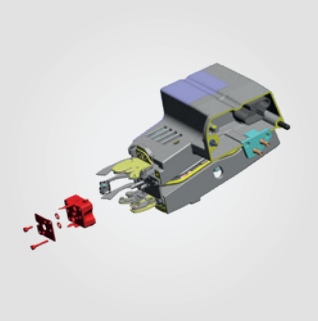
Quick-Change Ünitesi
148-400.854

Quick-Change Ünitesi Autoconer 5, X5



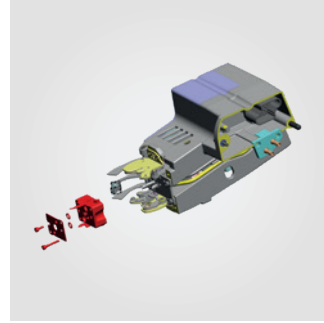
Quick-Change Ünitesi
149-400.073

Quick-Change Ünitesi Autoconer 6



Quick-Change Ünitesi
159-400.055

Quick-Change Ünitesi Autoconer X6

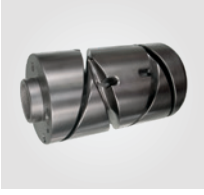


Quick-Change Ünitesi
171-400.043

İplik kılavuzu tamburları, tutma bilezikleri, adaptör plakaları

İplik kılavuzu tamburları

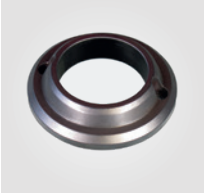
Autoconer 338, 5, X5, 6, X6



| | |
|---------------------------------|-------------|
| İplik kılavuzu tamburu UG 1.5S | 147-026.665 |
| İplik kılavuzu tamburu UG 2S | 147-023.824 |
| İplik kılavuzu tamburu UG 2AS | 147-019.745 |
| İplik kılavuzu tamburu UG 2.5AS | 147-022.178 |

Tutma bilezikleri sağ taraf

Autoconer 338, 5, X5



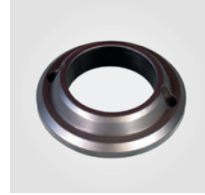
| | |
|---------------------------|-------------|
| Tutma bileziği 46,5 ÇELİK | 148-023.955 |
| Tutma bileziği 54 ÇELİK | 148-023.961 |
| Tutma bileziği 59 ÇELİK | 148-023.967 |
| Tutma bileziği 68 ÇELİK | 148-008.309 |



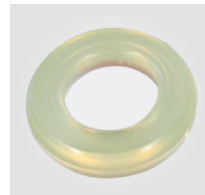
| | |
|--------------------------|-------------|
| Tutma bileziği 54,5 POLY | 148-005.720 |
| Tutma bileziği 59 POLY | 148-014.476 |
| Tutma bileziği 68 POLY | 148-014.477 |

Tutma bilezikleri sağ taraf

Autoconer 6, X6



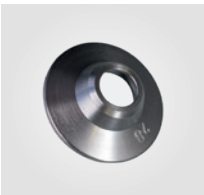
| | |
|---------------------------|-------------|
| Tutma bileziği 46,5 ÇELİK | 149-013.840 |
| Tutma bileziği 54,5 ÇELİK | 149-013.843 |
| Tutma bileziği 59 ÇELİK | 149-013.846 |
| Tutma bileziği 68 ÇELİK | 148-008.309 |



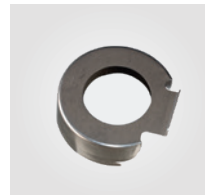
| | |
|--------------------------|-------------|
| Tutma bileziği 54,5 POLY | 148-005.720 |
| Tutma bileziği 59 POLY | 148-014.476 |
| Tutma bileziği 68 POLY | 148-014.477 |

Adaptör plakaları sol taraf

Autoconer 338, 5, X5, 6, X6



| | |
|--------------------|-------------|
| Adaptör plakası 18 | 148-009.510 |
| Adaptör plakası 28 | 148-004.618 |
| Adaptör plakası 33 | 148-004.620 |
| Adaptör plakası 54 | 148-005.232 |



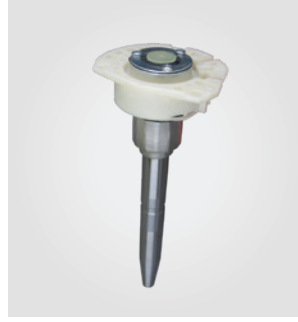
| | |
|------------------------------------|-------------|
| Kapak BAŞLANGIÇ BİLEZİKLİ TAMBUR | 149-016.081 |
| Kapak BAŞLANGIÇ BİLEZİKSİZ TAMBUR | 149-016.079 |
| Kapak BAŞLANGIÇ BİLEZİKLİ PRECİFX | 149-016.083 |
| Kapak BAŞLANGIÇ BİLEZİKSİZ PRECİFX | 149-016.082 |

Sarım kafası orijinal parçaları

Yatak ve tambur tahriki Autoconer 338



Statör
149-023.769



Tambur mili
159-003.692

Yatak ve tambur tahriki Autoconer 5, X5



Statör
159-003.691



Tambur mili
159-003.692



Hall Sensörü A/B
149-660.203

Yatak ve tambur tahriki Autoconer 6, X6



Tambur motoru
159-005.526

Bobin çerçevesi, çerçeve amortisörü
Autoconer 338



Açıcı kol
149-021.657



Çerçeve amortisörü
148-023.484



Manyetik bobin
148-005.851



Bilyeli kafes desteği
C12.95
148-023.683



Kilitleme kolu
146-006.901



Bağlantı çubuğu
148-021.877



Sönümlenme rondelası
147-032.329



Kapak
SAĞ 6 inç
148-019.191



Silindirik burulma yayı
148-000.541



Kol
148-023.365



Çerçeve amortisörü
148-023.485



Kapak
148-012.863

Sarım kafası orijinal parçaları

Bobin çerçevesi, çerçeve amortisörü Autoconer 338



Geçme başlık
148-023.685

Bobin çerçevesi, çerçeve amortisörü Autoconer 5, X5, 6, X6



Kauçuk yatak
148-022.915



Açıcı kol
149-021.657



Bağlantı çubuğu
148-021.877



Sönümlenme rondelası
147-032.329



Kapak
SAĞ 6 inç
148-019.191



Çerçeve amortisörü
148-023.485



Kapak
148-012.863



Geçme başlık
148-023.685

Masura tutucu Autoconer 338



Hall Sensörü
148-660.114



Tutma burcu
148-004.607



Bağlantı parçası
146-017.582

Masura adaptörü Autoconer 338, 5, X5, 6, X6



Silindir
146-013.028



Kılavuz burç
146-016.881



Yatak mili
138-010.197



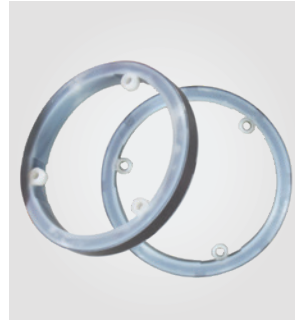
Yatak
138-012.554



Fren burcu
159-002.678



Fren balatası
159-003.834



Manyetik bilezik
148-010.827



Fren bileziği
159-004.430

Sarım kafası orijinal parçaları

Masura tutucu Autoconer 338, 5, X5, 6, X6



Masura adaptörü T6
149-015.421



Göbek
149-015.416



Tutma plakası
148-002.018

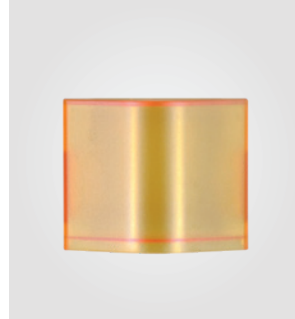
İşletim birimi Autoconer 338



İşletim birimi
148-020.117



Basmalı Düğme
KIRMIZI-SARI IŞIK
148-013.082



Kapak
SARI
148-014.235



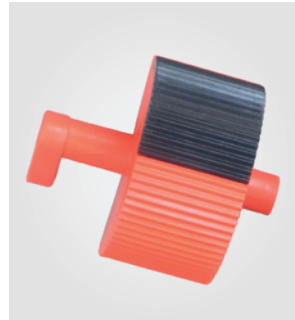
Kapak
KIRMIZI
148-014.234



Basmalı Düğme
SİYAH
148-015.222



Kapak
MAVİ
148-015.923



Anahtar birimi
148-015.223

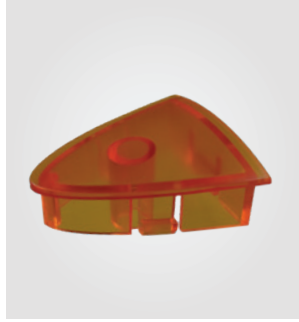


Muhafaza
148-020.749

İşletim birimi
Autoconer 5, X5, 6, X6



İşletim birimi
149-008.496



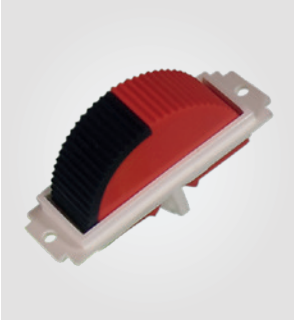
Basmalı Düğme
SARI
149-003.452



Basmalı Düğme
KIRMIZI
149-001.425



Basmalı Düğme
SİYAH
149-001.426



Anahtar birimi
149-008.468



Ekran ayar filmi
149-009.951

Sarım kafası orijinal parçaları

Sarım ünitesi elektronikleri Autoconer 338



Sarıms ünitesi kontrol sistemi D/V
148-915.634
Sarıms ünitesi kontrol sistemi RM
148-915.633



Baskılı devre kartı
148-670.155



Thermo ekleme ünitesi çıkış kademesi
148-670.207

Sarıms ünitesi elektronikleri Autoconer 5, X5



Güç kaynağı ünitesi
171-670.030



Sarıms kafası tahrik birimi
171-670.033



Sarıms kafası bilgisayar
149-670.141



WCAN-L kademe kontrol cihazı
149-670.061



WCAN kademe kontrol cihazı
149-670.109



WCAN üçlü kademe kontrol cihazı
149-670.104

Sarım ünitesi elektronikleri Autoconer 6



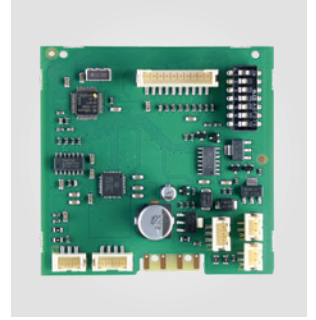
Sarıms kafası tahrik birimi
171-670.033



Sarıms kafası bilgisayar
149-670.081



WCAN-L kademe kontrol cihazı
159-670.001



WCAN kademe kontrol cihazı
149-670.109



WCAN üçlü kademe kontrol cihazı
159-670.002

Sarım kafası orijinal parçaları

Sarım ünitesi elektroniği Autoconer X6



Sarım kafası tahrik birimi
171-670.033



Sarım kafası bilgisayar
171-670.021



WCAN-L Kademe Kontrol Cihazı
159-670.001



WCAN kademe kontrol cihazı
159-670.010



WCAN üçlü kademe kontrol cihazı
159-670.002

Merkez ünite orijinal parçaları

Emiş düzesi ve tutucu kol Autoconer 338



Üst iplik sensörü
149-656.265



Sürgü muhafazası
148-024.061



Tarak şeridi
0,3
148-006.101



Koruyucu kaplama
148-004.516



Kesicinin yarısı
149-006.490



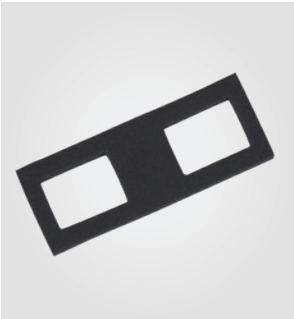
Makas bıçağı
149-006.487



Tutucu kol borusu
148-022.740



Durdurucu kolu kapağı
148-021.298



Conta
159-004.615



Kilitleme kolu
148-021.165



Çalıştırma çubuğu
148-023.894



Yaylı mandal
149-010.311

Merkez ünite orijinal parçaları

Emiş düzesi ve tutucu kol Autoconer 5, X5



Üst iplik sensörü
159-655.074



Dişli kayış
390 mm
149-008.862
Dişli kayış
420 mm
149-000.915



Tarak şeridi
Vario
149-018.711
Tarak şeridi
0,5
149-013.708



Kesicinin yarısı
149-006.490



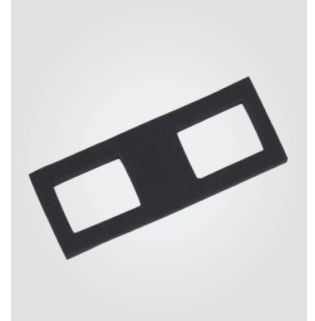
Makas bıçağı
149-006.487



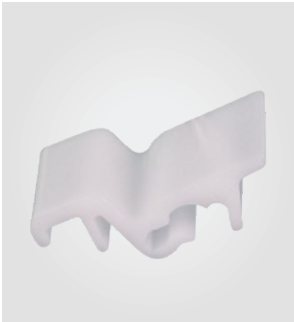
Hall Sensörü
820 mm
149-660.105



Durdurucu kolu kapağı
148-021.298



Conta
159-004.615



Yaylı mandal
149-010.311

Emiş düzesi ve tutucu kol Autoconer 6



Üst iplik sensörü
159-655.074



Dişli kayış
390 mm
149-008.862
Dişli kayış
420 mm
149-000.915



Tarak şeridi
Varioclip
149-020.239
Tarak şeridi
0,5
149-000.364



Kesicinin yarısı
149-006.490



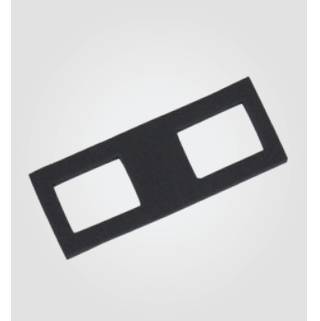
Makas bıçağı
149-006.487



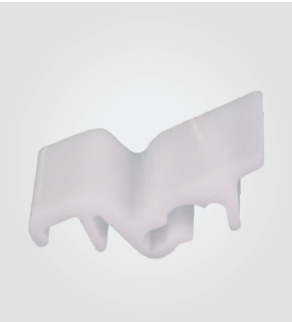
Hall Sensörü
820 mm
149-660.105



Durdurucu kolu kapağı
148-021.298



Conta
159-004.615



Yaylı mandal
149-010.311

Merkez ünite orijinal parçaları

Emiş düzesi ve tutucu kol Autoconer X6



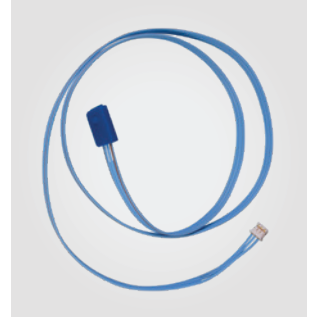
Üst iplik sensörü
159-655.074



Dişli kayış
390 mm
149-008.862
Dişli kayış
420 mm
149-000.915



Tarak şeridi
Varioclip
149-020.239
Tarak şeridi
0,5
149-000.364



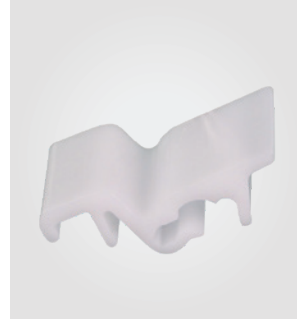
Hall Sensörü
820 mm
149-660.105



Durdurucu kolu kapağı
148-021.298



Conta
159-004.615



Yaylı mandal
149-010.311

Valfler ve otomatik tahrik Autoconer 338



Yönlendirici kontrol valfi
2/2
159-004.528



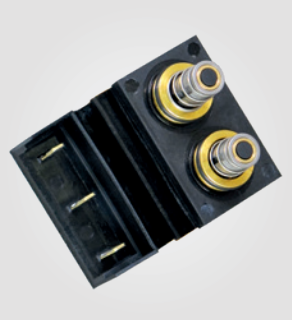
Yön kontrol valfi
3/2
852-130.078



Yönlendirici kontrol valfi
3/2
852-130.045



Valf
159-003.826



Kontrol valfi
148-023.155



Dişli kutusu
148-024.159



Pilot motor
148-024.160



Motor
886-164.006



Merkez ünite orijinal parçaları

Valfler

Autoconer 5, X5



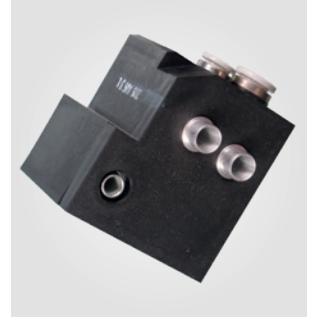
Yön kontrol valfi
3/2
852-130.078



Yönlendirici kontrol valfi
3/2
852-130.045



Valf bloğu
159-005.422



Valf
159-003.827



Kontrol valfi
148-023.155

Valfler

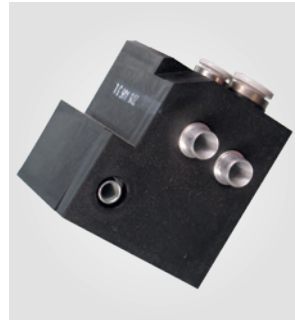
Autoconer 6, X6



Yön kontrol valfi
3/2
852-130.078



Valf bloğu
159-005.422



Valf
159-003.827



Kontrol valfi
159-003.362

Komponent taşıyıcı, parafinleme ünitesi Autoconer 338



İplik tutucu
148-006.425



İplik kılavuzu ünitesi
PARAFİNÖRLÜ
148-019.691
İplik kılavuzu ünitesi
PARAFİNATÖRSÜZ
148-019.692



Kademeli motor
148-004.802



Parafin sınır mesnedi
0 148-011.856
Parafin sınır mesnedi
0,2 148-011.857
Parafin sınır mesnedi
0,4 148-011.858



Taşıyıcı
146-014.427



Kol
148-004.188



İplik gerilim sensörü
149-023.552

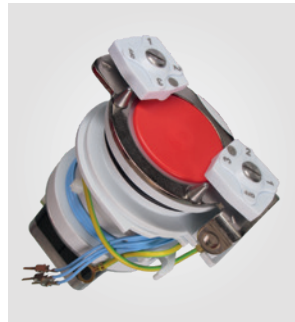
Komponent taşıyıcı, parafinleme ünitesi Autoconer 5, X5



Komponent taşıyıcı
149-015.853



İplik tutucu
149-019.452



Parafinleme tertibatı
149-012.377



Parafin mili
149-011.036

Merkez ünite orijinal parçaları

Komponent taşıyıcı, parafinleme ünitesi Autoconer 5, X5



Sımr mesnedi
SOL **159-000.910**
Sımr mesnedi
SAĞ **159-000.911**



İplik gerilim sensörü
149-023.552

Komponent taşıyıcı, parafinleme ünitesi Autoconer 6, X6



Komponent taşıyıcı
159-001.873



İplik tutucu
159-003.244



Parafinleme tertibatı
159-003.675



Parafin mili
149-011.036



Sımr mesnedi
SOL **159-000.910**
Sımr mesnedi
SAĞ **159-000.911**



İplik gerilim sensörü
159-000.755

Ekleme ünitesi orijinal parçaları

Standart ekleme ünitesi Autoconer 338



Kam izleyici
148-020.126



Kam silindiri
148-007.859



Flaş
148-022.509



Egzoz hava kanalı
148-000.406



Çekme çubuğu
148-002.204



Çekme çubuğu
Z
148-002.205



Hava dağıtıcı
148-023.279



Dağıtıcı
146-013.323



Makas plakası
ÇELİK
148-024.117



Kesicinin yarısı
ÇELİK
148-002.746



Yaprak yay
C
159-004.505



Kapak kolu
159-004.003

Ekleme ünitesi orijinal parçaları

Standart ekleme ünitesi Autoconer 338



Bilyeli kapak
Ø 6
836-266.002



O-ring
6X2
903-770.002



İşaretçi
148-000.422



Yatak desteği
148-002.632



Hava dağıtıcı
149-001.953



Hava dağıtıcı
QCU
149-023.600



Dağıtıcı
146-013.323



Dağıtıcı
QCU
159-001.637



Makas plakası
ÇELİK
149-018.749



Kesicinin yarısı
FS
149-017.015



Kesicinin yarısı
ÇELİK
148-002.746



Yaprak yay
C
159-004.505

**Standart ekleme ünitesi
Autoconer 5, X5**



Kademeli motor
149-012.060



Kapak kolu
159-004.003



Bilyeli kapak
Ø 6
836-266.002



O-ring
6X2
903-770.002

**Standart ekleme ünitesi
Autoconer 6**



Hava dağıtıcı
159-001.228



Dağıtıcı
KETEN HARİCİ
159-004.210



Dağıtıcı
KETEN
159-001.636



Makas plakası
SERAMİK
159-004.771



Kesicinin yarısı
SERAMİK
159-003.656



Kesicinin yarısı
SERAMİK
159-003.657



Yaprak yay
159-004.505



Kademeli motor
149-012.060

Ekleme ünitesi orijinal parçaları

Standart ekleme ünitesi Autoconer 6



Kapak kolu
159-004.003



O-ring
6X2
903-770.002

Standart ekleme ünitesi Autoconer X6



Hava dağıtıcı
159-001.228



Dağıtıcı
KETEN HARİCİ
159-004.210



Dağıtıcı
KETEN
159-001.636



Makas plakası
SERAMİK
159-004.772



Kesicinin yarısı
SERAMİK
159-003.673



Kesicinin yarısı
SERAMİK
159-003.674



Yaprak yay
159-004.505



Kademeli motor
149-012.060

Standart ekleme ünitesi Autoconer X6



Kapak kolu
159-004.003



O-ring
6X2
903-770.002

Thermo ekleme ünitesi Autoconer 338



Hava ısıtıcı
148-655.118



Prizma ısıtıcı
148-655.119



İşaretçi
148-000.422



Yatak desteği
148-002.632

Thermo ekleme ünitesi Autoconer 5, X5, 6, X6



Hava ısıtıcı
149-000.250



Prizma ısıtıcı
149-004.174

Ekleme ünitesi orijinal parçaları

Injection ekleme ünitesi Autoconer 338



Makas plakası
SERAMİK
159-003.652



Kesicinin yarısı
SERAMİK
159-003.656



Kesicinin yarısı
SERAMİK
159-003.657



Dozaj valfi
148-023.181



Redüksiyon parçası
149-006.936



İşaretçi
148-000.422



Yatak desteği
148-002.632

Injection ekleme ünitesi Autoconer 5, X5



Makas plakası
SERAMİK
159-003.653



Kesicinin yarısı
SERAMİK
159-003.656



Kesicinin yarısı
SERAMİK
159-003.657



Dozaj valfi
148-023.181

Injection ekleme ünitesi Autoconer 5, X5



Redüksiyon parçası
149-006.936



Hava dağıtıcı
QCU
149-023.601

Injection ekleme ünitesi Autoconer 6, X6



Makas plakası
SERAMİK
159-004.774



Kesicinin yarısı
SERAMİK
159-003.656



Kesicinin yarısı
SERAMİK
159-003.657



Dozaj valfi
148-023.181



Redüksiyon parçası
149-006.936



Hava dağıtıcı
159-001.226

Gergi tertibatı orijinal parçaları

İplik gergi tertibatı Autoconer 338, 5, X5



Kılavuz plaka
146-001.688



Kademeli motor
149-011.325



Gergi diski
SAĞ
149-012.321



Dişli çark
Z=31
149-012.344



İplik geçirme plakası
148-008.299



Genişletme körükleri
148-020.535



Gerdirme sekiyonu
148-023.688



Gergi diski
SOL
148-022.811

İplik gergi tertibatı Autoconer 6, X6



Kılavuz plaka
146-001.688



Kademeli motor
149-011.325



Gergi diski
SAĞ
149-012.321



Dişli çark
Z=31
149-012.344

İplik gergi tertibatı Autoconer 6, X6



İplik geçirme plakası
148-008.299



Genişletme körükleri
148-020.535



Gerdirme seksiyonu
159-001.255



Gergi diski
SOL
148-022.811

İplik freni Autoconer 338, 5, X5, 6, X6



Sabit makas bıçağı
ÇELİK
148-012.218



Döner makas bıçağı
ÇELİK
138-015.744



Makas bıçağı
SERAMİK
159-003.996



Makas bıçağı
SERAMİK
159-003.997



Alt iplik sensörü
159-655.075



Yaprak yay
148-013.131

Cağlık ünitesi orijinal parçaları

Bobin cağlığı Autoconer 338



İplik fren teli
148-022.968



Kumanda kolu
148-021.864



Elektro mıknatıs
24 V
148-023.311



Kıvrıklaşma freni
D/V
148-010.084



Hall Sensörü
400 mm
885-910.061
Hall Sensörü
700 mm
885-910.062



Bobin pimi
148-000.823



Aktarma çubuğu
148-008.893



Silindir
149-013.824

Bobin çağlığı
Autoconer 5, X5



Elektro mıknatıs
24 V
149-015.956



Kapak
148-010.142



Kesicinin yarısı
PASLANMAZ ÇELİK
149-006.490



Makas bıçağı
PASLANMAZ ÇELİK
149-006.487



Silindir
149-013.824

Masura taşıma bandı orijinal parçaları

Masura taşıma bantları Autoconer 338



Taşıma bandı
42.480 mm
148-344.806



Taşıma bandı
SAĞ **149-022.811**
Taşıma bandı
SOL **149-022.808**

Masura taşıma bantları Autoconer 5, X5, 6



Taşıma bandı
40.580 mm
149-344.406



Taşıma bandı
SAĞ **149-022.811**
Taşıma bandı
SOL **149-022.808**

Bobin deęiřtirici orijinal parçaları

Bobin deęiřtirici Autoconer 338, 5



Ultrasonik sensör
885-910.098



Iřıklı tarayıcı
TARAMA ARALIęI=300 mm
148-656.060



Motor
149-023.421



Diřli kayıř
400 mm **834-310.184**
Diřli kayıř
535 mm **834-310.185**
Diřli kayıř
600 mm **834-310.133**

Bobin deęiřtirici orijinal parçaları

Bobin deęiřtirici Autoconer 338, 5



Kayıř kasnaęı
146-009.539



Kayıř kasnaęı
146-016.438



baskı makarası
148-023.694



Basmalı Dügme
885-910.081



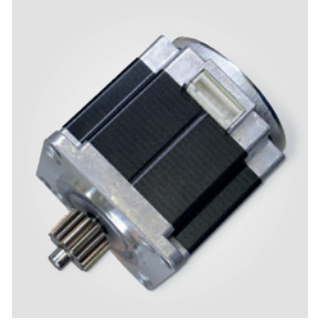
Silindir
149-013.824



Yaprak yay
148-013.481



Kademeli motor
148-022.533



Kademeli motor
149-012.058



Tahrik diřlisi
148-024.123



Parmak
148-011.110

Bobin deęiřtirici orijinal parçaları

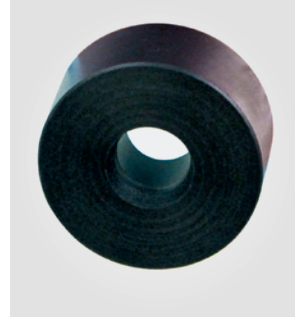
Bobin deęiřtirici Autoconer X5, 6, X6



Baskı makarası
149-006.656



Silindir
159-003.589



Silindir
149-011.747



Diřli kayıř
252 mm 159-003.817
Diřli kayıř
390 mm 149-008.862

Bobin tařıma bandı Autoconer 338, 5, X5



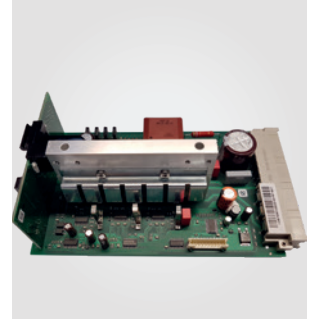
Sürtünme tambur motoru
148-013.507



Yansıtıcı tipi ışık sensörü
150 mm
889-623.050



Tařıma bandı
42.800 mm
148-352.544



DC/AC konvertör
149-670.091

Bobin deęiřtirici Autoconer 6



Sürtünme tambur motoru
148-013.507



Yansıtıcı tipi ışık sensörü
150 mm
889-623.050



Tařıma bandı
42.800 mm
149-342.727

Bobin taşıma bandı Autoconer X6



Sürtünme tambur motoru
171-009.512



Yansıtıcı tipi ışık sensörü
150 mm
889-623.050

Bobin Besleme orjinal parçaları, Materyal Akışı

Taşıma seksiyonları Autoconer 338



Taşıma bandı
45.084 mm
148-346.529



Geri çekilebilir taşıma bandı
41.218 mm
148-346.629



Depolama bandı
6.601 mm
148-021.582
Depolama bandı
13.143 mm
148-021.587



Taşıma bandı
495 mm
148-009.000

Bobin besleme orjinal parçaları, materyal akışı

Taşıma seksiyonları Autoconer 338



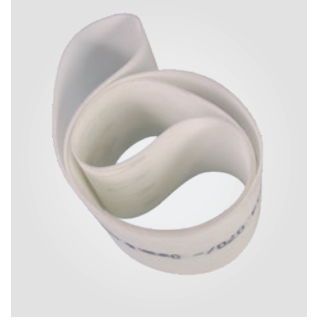
Çapraz taşıma bandı
928 mm
148-009.218



Bobin taşıma bandı
1.859 mm
148-008.160



Çapraz taşıma bandı
TEKSTİL
149-014.070



Dağıtım bandı
3.896,5 mm
148-023.785



Baskı silindiri
SARIM KORUMASI İLE
BİRLİKTE
148-015.292



Baskı silindiri
OILA
148-015.293



Baskı silindiri
SARIM KORUMASI
OLMADAN
148-011.032



Baskı silindiri
OILA
148-011.028

Ana plaka Autoconer 338, 5



Dişli motor
148-018.218



Tahrik motoru
148-022.953



Kademeli motor
149-012.056



Motor
149-023.421

Ana plaka Autoconer 338, 5



Fotosel
148-670.133



Başlatıcı
400 mm **148-675.264**
Başlatıcı
900 mm **148-675.269**
Başlatıcı
1.000 mm **148-675.270**



Başlatıcı
700 mm
148-675.287
Başlatıcı
800 mm
148-675.288



Başlatıcı
1.500 mm
148-675.295
Başlatıcı
4.900 mm
148-675.702



Başlatıcı
1.500 mm
148-675.701



Hall Sensörü
600 mm
148-660.106



Hall Sensörü
800 mm
148-675.562



Manyetik bobin
1.000 mm **148-675.330**
Manyetik bobin
1.100 mm **148-675.331**
Manyetik bobin
3.000 mm **149-655.622**

İplik serbest bırakıcı Autoconer 338, 5, X5, 6, X6



Sürtünme balatası
UZUN
148-024.015
Sürtünme balatası
KISA
148-024.016

Bobin besleme orjinal parçaları, materyal akışı

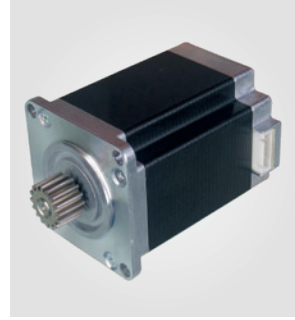
İşlem merkezi Autoconer X5



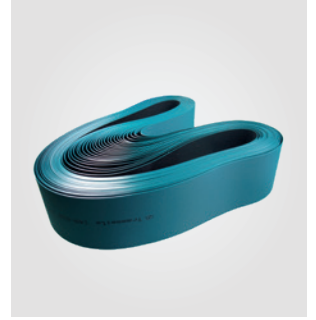
Dişli kayış
285 mm
149-021.905
Dişli kayış
390 mm
149-005.444



Kademeli motor
149-007.498



Kademeli motor
149-006.257



Taşıma bandı
856 mm **149-010.687**
Taşıma bandı
1.078 mm **149-005.486**
Taşıma bandı
1.281 mm **149-010.772**



Sentil kolu
148-009.894



Sentil (master) parçası
SOL
148-009.879
Sentil (master) parçası
SAĞ
148-009.884



Sürgülü sentil çatalı
149-022.049



Fotosel
1.300 mm
149-675.663



Baskı silindiri
149-010.599



Merkezleme silindiri
149-010.596



Kesicinin yarısı
SERT METAL
148-020.698

BPS
Autoconer X6



Yuvarlak bant
5.645 mm
171-005.682



İplik sensörü
171-655.312



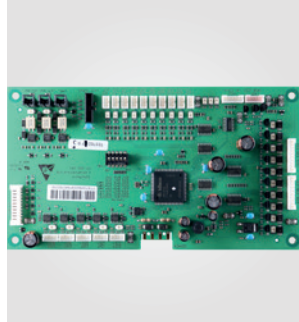
Valf bloğu
BPS 4
171-007.362



Valf bloğu
BPS 14
171-006.088



LED durumu göstergesi
171-670.036



Çok amaçlı kontrol sistemi
171-670.056



Gelişmiş DV Kademe Kontrol Cihazı
171-670.041

Bobin besleme orjinal parçaları, materyal akışı

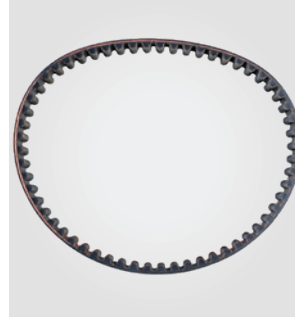
Masura temizliği Autoconer X6



Kazıyıcı
171-008.597



Genişletme körükleri
171-005.056



Dişli kayış
450 mm 171-008.461
Dişli kayış
472 mm 171-007.578
Dişli kayış
560 mm 171-008.458



Kesicinin yarısı
CC 171-006.753
Kesicinin yarısı
HSS 171-005.829



Tampon
147-004.857

Bobin taşıyıcı Autoconer 338, 5, X5, 6



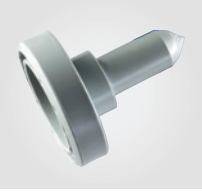
Mıknatis braketi
148-020.892



Yonga kutusu
159-001.860



Solenoid soket
149-008.172

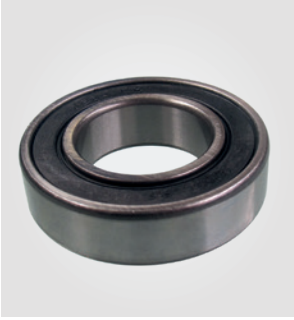
**SmartTray
Autoconer X6**

| | |
|---------------|--------------------|
| Tepsi 18.1X60 | 171-343.301 |
| Tepsi 19.6X60 | 171-343.302 |
| Tepsi 17.4X69 | 171-343.704 |
| Tepsi 19.6X69 | 171-343.703 |
| Tepsi 16.6X70 | 171-343.501 |
| Tepsi 17.4X70 | 171-343.502 |
| Tepsi 18.1X70 | 171-343.503 |
| Tepsi 19.6X70 | 171-343.504 |
| Tepsi 21.6X70 | 171-343.505 |
| Tepsi 23.6X70 | 171-343.506 |
| Tepsi 18.1X75 | 171-343.901 |
| Tepsi 19.6X75 | 171-343.902 |
| Tepsi 21.6X75 | 171-343.903 |
| Tepsi 23.6X75 | 171-343.904 |

Bobin besleme orjinal parçaları, materyal akışı

CTS

Autoconer 338, 5, X5



Yivli bilyeli yatak
149-003.651



Taşıma bandı
1.742 mm
148-007.286
Taşıma bandı
1.867 mm
148-011.249



Tahrik mili
159-003.982



Yansıtıcı tipi ışık sensörü
150 mm
889-623.057

Çeşitli orijinal parçalar, aksesuarlar

Aletler

Autoconer 338, 5, X5, 6, X6



Gerginlik ölçer
4 N
862-602.007
Gerginlik ölçer
15 N
862-602.008



Ayar teli
148-021.010



Test tertibatı
147-656.199

Uygulama önerileri

Autoconer 6, X6 için Smartsplicer

Tüm uygulamalar için

Smartsplicer ile yaygın kullanılan tüm ipliklere ekleme yapabilirsiniz. Özel uygulamalar için Injection, Thermo veya Elasto modellerini tercih edebilirsiniz. Ekleme üniteniz standart olarak seramik makaslarla birlikte kullanıma hazır şekilde teslim edilmektedir.

Smartsplicer

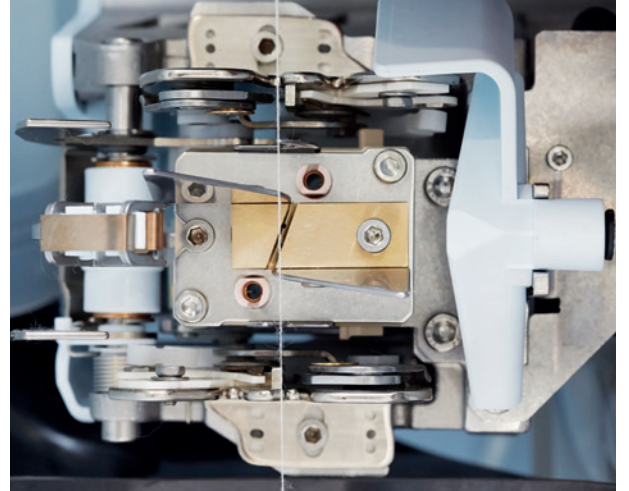
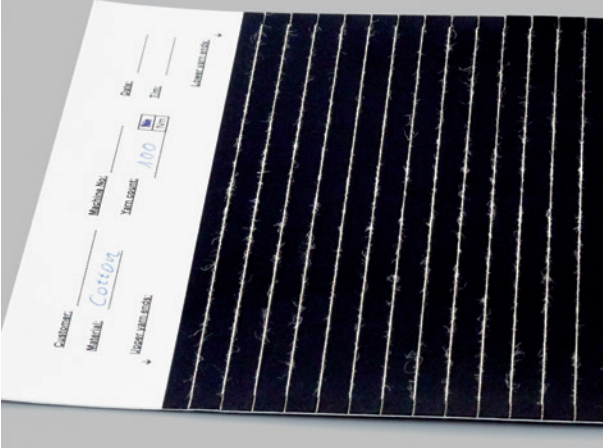
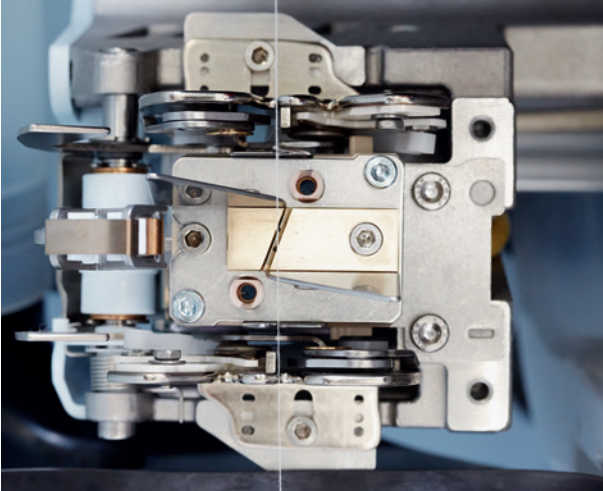
Yaygın olarak kullanılan tüm standart iplikler, kompakt iplikler ve karışım iplikler için. Geliştirilen pnömatik Smartsplicer kullanım kolaylığı ve kısa, güvenilir ekleme döngüleriyle sınıfında bir numaradır.

- Standart iplikler, pamuk, karışımlar
- Kompakt iplikler, pamuk, karışımlar
- PES, viskon, karışımlar

Smartsplicer Injection

Bir dozajlama valfi aracılığıyla ekleme havasının nem oranı artırılır. Bu ayar İnformatör üzerinden kolayca ve merkezi olarak yapılabilir. Bu, daha yüksek mukavemet ve daha iyi görünüm sağlar.

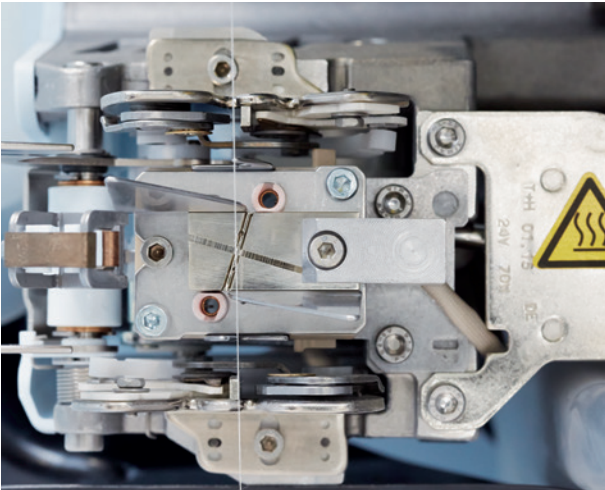
- Pamuk iplikler, kompakt iplikler
- Denim iplikleri
- Keten iplikler
- OE iplikleri
- Katlı iplikler



Smartsplicer Thermo

Yün ve yünlü karışımlar için ekleme havası kademeli olarak ısıtılabilir. İnformatörde sıcaklığı merkezi olarak seçmeniz yeterlidir.

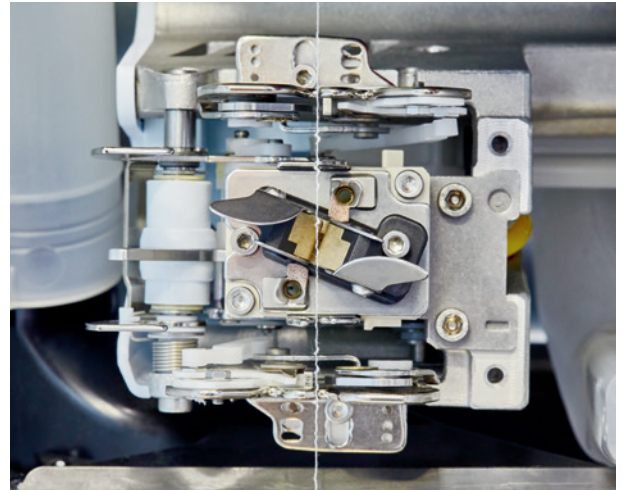
- Elastan içerikli de dahil olmak üzere yün iplikler
- Elastan içerikli de dahil olmak üzere yünlü karışımlar
- Elastan içerikli de dahil olmak üzere sentetik iplikler



Smartsplicer Elasto

Elastik özlü iplikler için döngü sıralaması; İnformatörde merkezi olarak kolayca seçilebilir. Elasto/Thermo veya Elasto/Injection kombinasyonu da önerilir.

- Elastik özlü iplikler
- Dual core iplikler (Elasto/Injection)



Rieter Machine Works Ltd.

Klosterstrasse 20
CH-8406 Winterthur
T +41 52 208 7171
F +41 52 208 8320
machines@rieter.com
aftersales@rieter.com

Rieter India Private Ltd.

Gat No. 768/2, Village Wing
Shindewadi-Bhor Road
Taluka Khandala, District Satara
IN-Maharashtra 412 801
T +91 2169 664 141
F +91 2169 664 226

**Rieter (China) Textile
Instruments Co., Ltd.**

390 West Hehai Road
Changzhou 213022, Jiangsu
Çin Halk Cumhuriyeti
T +86 519 8511 0675
F +86 519 8511 0673

www.rieter.com



Bu broşürde ve ilgili veri taşıyıcısında verilen bilgiler ve çizimler, basım tarihinden itibaren geçerlidir. Rieter önceden özel duyuru yapmaksızın istediği zaman değişiklik yapma hakkını saklı tutar. Rieter sistemleri ve Rieter yenilikleri patentlerle korunmaktadır.

3428-v1 tr 2309