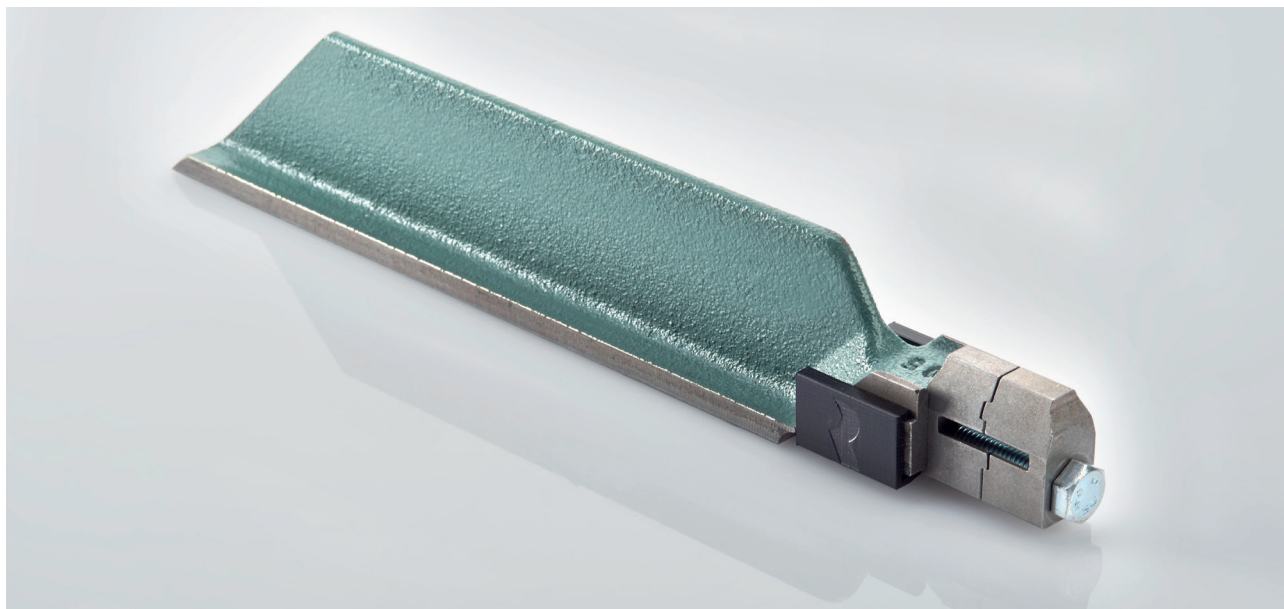


## 通过翻新梳棉机盖板骨来增加寿命和产能



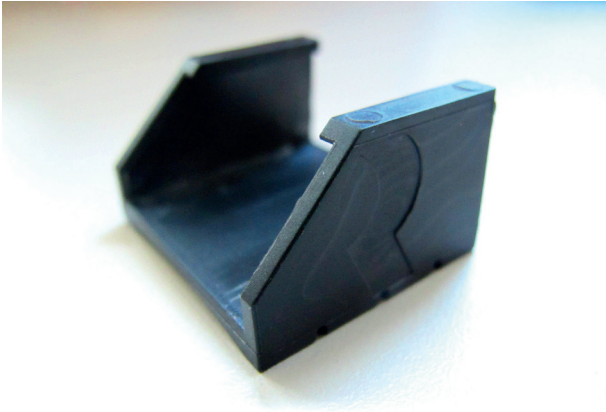
印度 Madura Coats 公司自 1995 年以来运行使用了 12 台立达梳棉机 C 50, 该公司向立达的售后服务团队提出要求, 希望能够找到一种可持续的解决方案来延长梳棉机的使用寿命。铸铁盖板骨两端已经超过使用寿命, 必须全部更换。立达和 Madura Coats 共同提出了将新一代梳棉机的滑靴概念融入老式 C 50 梳棉机的想法。这项维修翻新有助于延长机器寿命并提高产能。盖板骨再利用还可以避免处理超过4吨的铸铁, 有助于客户实现其环保目标。

### 面临的挑战

由于梳棉机C 50已运转超过28年, 铸铁盖板骨踵趾面和曲轨均已磨损, 从而导致盖板公差超差问题。由于对盖板踵趾面进行过多次端铣, 梳理隔距已经很难设定。因此, 梳理效率降低, 导致棉条质量差, 在某些情况下不得不降低产量以保证质量。为了解决此问题并延长设备的使用寿命, Madura Coats开始寻找具有成本效益的可持续解决方案, 以便让这些机器能够继续运转。

### 解决方案

立达维修服务团队接受了该课题, 通过努力, 寻找到了经济高效的解决方案: 再利用现有的铸铁盖板, 并实施新一代梳棉机标配的滑瓦概念。为Madura Coats提供了全面的维修服务, 包括翻新现有的盖板骨, 以安装可更换滑瓦FlatCLIP。此外, 还更换了曲轨, 并引进了石墨润滑系统, 以确保滑瓦平稳运行。



新一代梳棉机的滑靴式 FlatCLIP 可确保稳定的梳理间隙。

## 客户获益

立达提供的维修解决方案为客户带来了诸多优势。滑瓦 FlatCLIP 经过精确铣削，以达到合适的踵趾角，这使其能经受两到三次端铣，从而确保盖板与锡林之间具有精确一致的梳理隔距。因此，优化了梳理性能，提高了棉条质量，恢复了机器产能。由于滑瓦可在运转三到四年后轻松更换，从而在维护成本方面带来了额外优势。

石墨润滑系统的引入有助于盖板杆平稳运转，并可以延长滑瓦和曲轨的使用寿命。此维修翻新消除了在整个使用寿命期间更换盖板杆的需求。此外，此次维修是立达对 Madura Coats 的环境可持续性愿景的支持，帮助他们避免将超过 4 吨的铸铁作为废料丢弃。



## 客户感言

“立达的滑瓦 FlatCLIP 以最佳方式再利用现有的铸铁盖板，是一种经济实惠的解决方案。我们对性能感到非常满意，并相信设备将经久耐用。这样可以避免备件被当作废弃物处理并支持了 Coats 对可持续发展的承诺。这次维修不仅恢复了棉条质量，还提高了产能。”

**A. Ramkumar**  
制造总监, Madura Coats, 印度

**Rieter Machine Works Ltd.**  
Klosterstrasse 20  
CH-8406 Winterthur  
T +41 52 208 7171  
F +41 52 208 8320  
machines@rieter.com  
aftersales@rieter.com

本资料中的图片、参数及与之相关的参数资料为即期发行物。立达保留根据需要随时对有关参数进行修改并恕不另行通知的权利。立达系统和立达创新产品均受到专利保护。

3708-v1 zh 2405

[www.rieter.com](http://www.rieter.com)